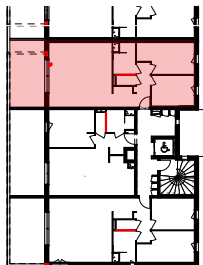
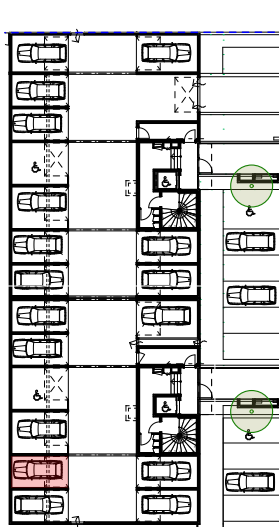


# Résidence "Garriga"

Rue Serge Rampa -  
07250 Le Pouzin

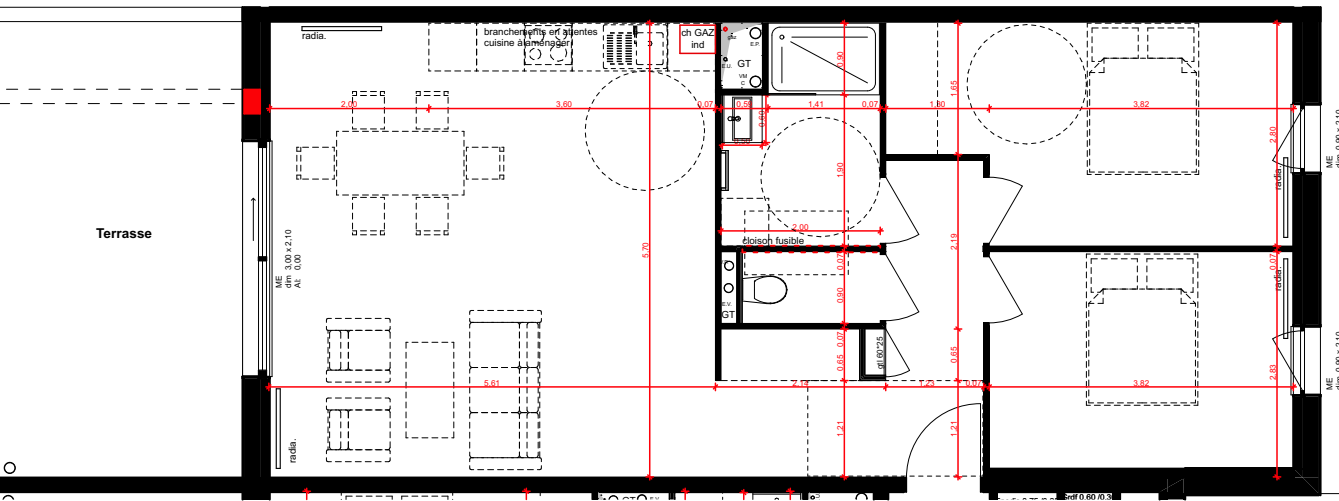


Localisation de l'appartement

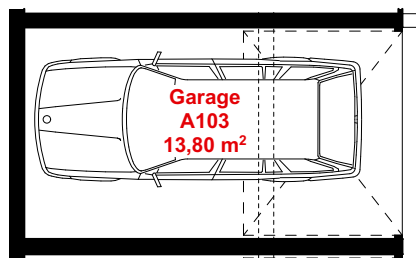


Localisation du garage au RDC

**Renseignements**  
COOP DU VIVARAIS  
2 Avenue Marcel Nicolas  
07250 LE POUZIN  
Tel: 04 75 87 81 32  
www.gje-adis.fr



**T3 A103**  
**70,40 m<sup>2</sup>**



**T3 - Bâtiment A - A103**

## 1er étage

### Surfaces m<sup>2</sup>:

SEJOUR	23,9
CHAMBRE 1	12,9
CHAMBRE 2	10,3
ENTREE	8,6
CUISINE	8,0
SDB	5,1
WC	1,6

**Total: 70,4 m<sup>2</sup>**

### Annexes:

Garage A103	13,80 m <sup>2</sup>
Terrasse	17,70 m <sup>2</sup>

### Tableau des surfaces

Indice :	Date:
0	07/02/2022
Echelle : 1:95	

**Nota :**  
Les côtes, les surfaces, les gaines et les coffres sont susceptibles de modifications dues aux impératifs administratifs, aux contraintes techniques de constructions et aux tolérances d'exécution.  
Les indications et les éléments portés sur le plan sont donnés à titre indicatif.  
Les seuls éléments d'équipement qui seront fournis sont ceux figurant sur la notice descriptive annexée à l'acte de vente