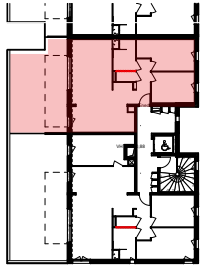
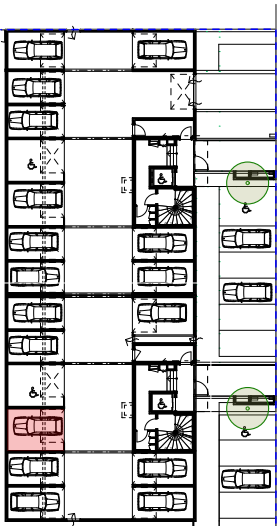


Résidence "Garriga"

Rue Serge Rampa -
07250 Le Pouzin

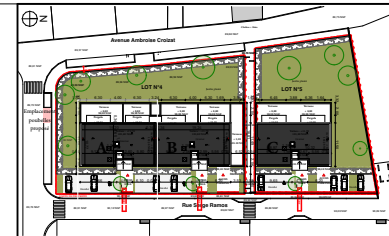
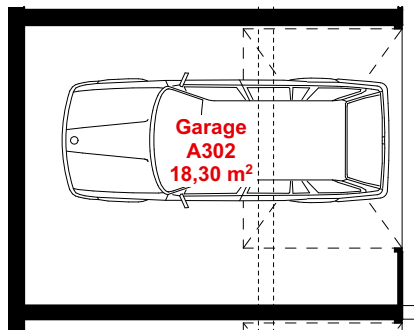
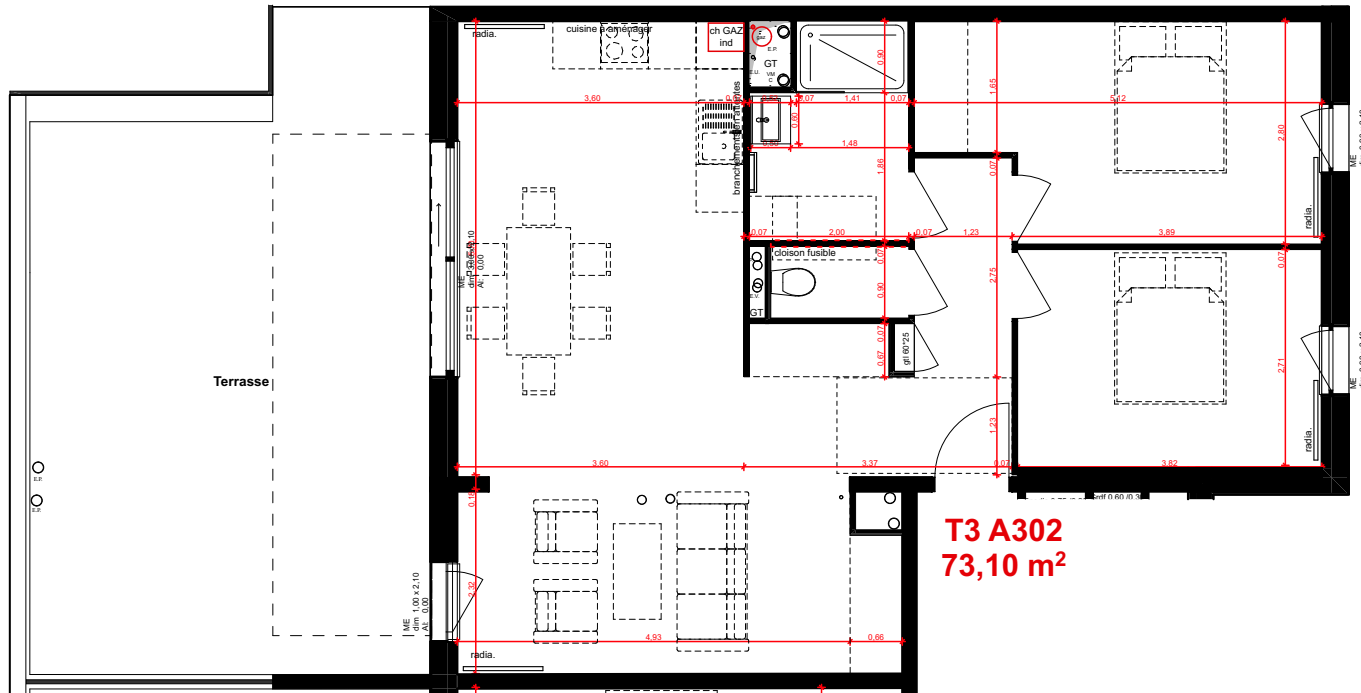


Localisation de l'appartement



Localisation du garage au RDC

Renseignements
COOP DU VIVARAIS
2 Avenue Marcel Nicolas
07250 LE POUZIN
Tel: 04 75 87 81 32
www.gje-adis.fr



T3 - Bâtiment A - A302

3^{ème} étage

Surfaces m²:

SEJOUR	27,8
CHAMBRE 3	12,8
CHAMBRE 2	10,4
CUISINE	9,0
ENTREE	6,4
SDB	5,1
WC	1,6

Total: 73,1 m²

Annexes:

Garage A302	18,30 m ²
Terrasse	37,90 m ²

Tableau des surfaces

Indice : 0
Date: 07/02/2022

0 1 2 m Echelle : 1:95

Nota :

Les côtes, les surfaces, les gaines et les coffres sont susceptibles de modifications dues aux impératifs administratifs, aux contraintes techniques de constructions et aux tolérances d'exécution.
Les indications et les éléments portés sur le plan sont donnés à titre indicatif.
Les seuls éléments d'équipement qui seront fournis sont ceux figurant sur la notice descriptive annexée à l'acte de vente