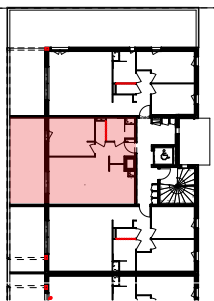
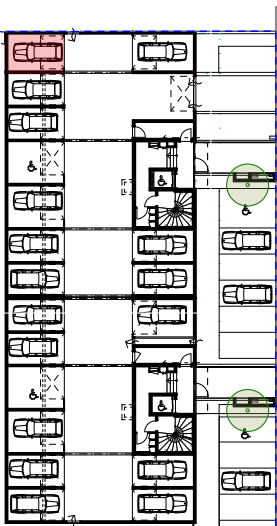


Résidence "Garriga"

Rue Serge Rampa -
07250 Le Pouzin

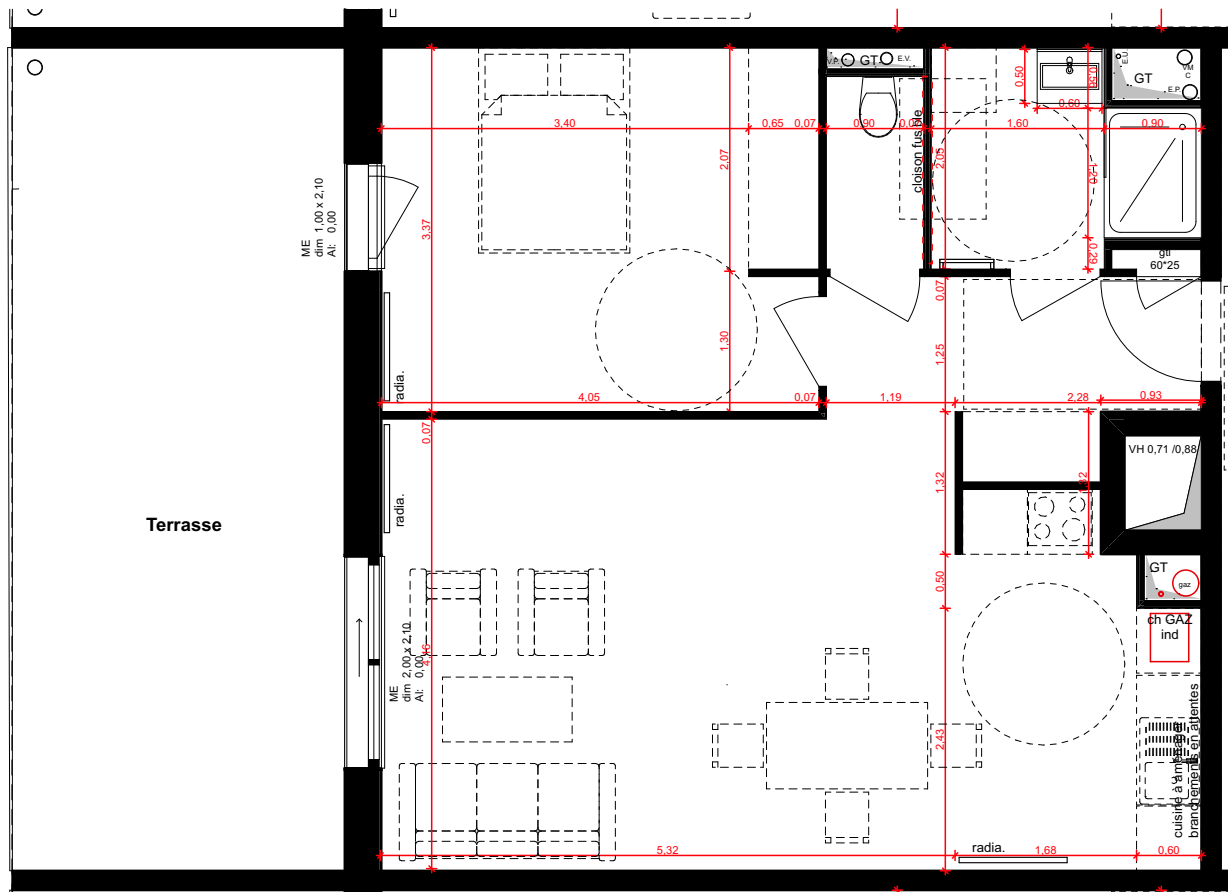


Localisation de l'appartement

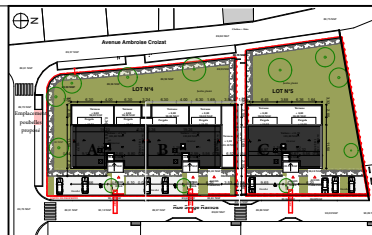
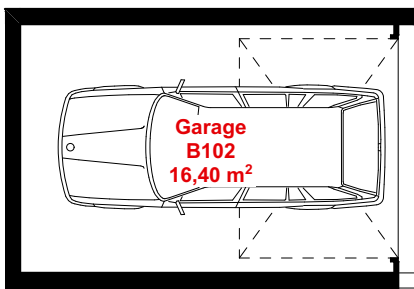


Localisation du garage au RDC

Renseignements
COOP DU VIVARAIS
2 Avenue Marcel Nicolas
07250 LE POUZIN
Tel: 04 75 87 81 32
www.gje-adis.fr



**T2 B102
54,10 m²**



T2 - Bâtiment B - B102

1er étage

Surfaces m²:

SEJOUR	22,2
CHAMBRE 1	13,7
CUISINE	7,1
ENTREE	5,3
SDB	4,2
WC	1,6

Total: 54,1 m²

Annexes:

Garage B102	16,40 m ²
Terrasse	23,70 m ²

Tableau des surfaces

Indice :	Date:
0	07/02/2022
0	1 2 m
Echelle : 1:70	

Nota :
Les côtes, les surfaces, les gaines et les coffres sont susceptibles de modifications dues aux impératifs administratifs, aux contraintes techniques de constructions et aux tolérances d'exécution.
Les indications et les éléments portés sur le plan sont donnés à titre indicatif.
Les seuls éléments d'équipement qui seront fournis sont ceux figurant sur la notice descriptive annexée à l'acte de vente

