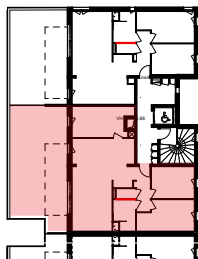
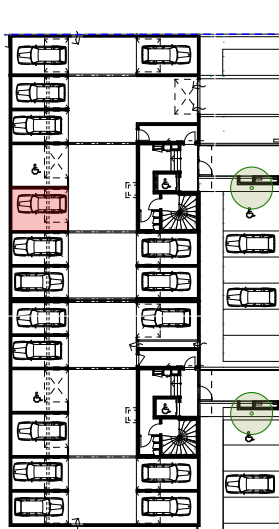


# Résidence "Garriga"

Rue Serge Rampa -  
07250 Le Pouzin

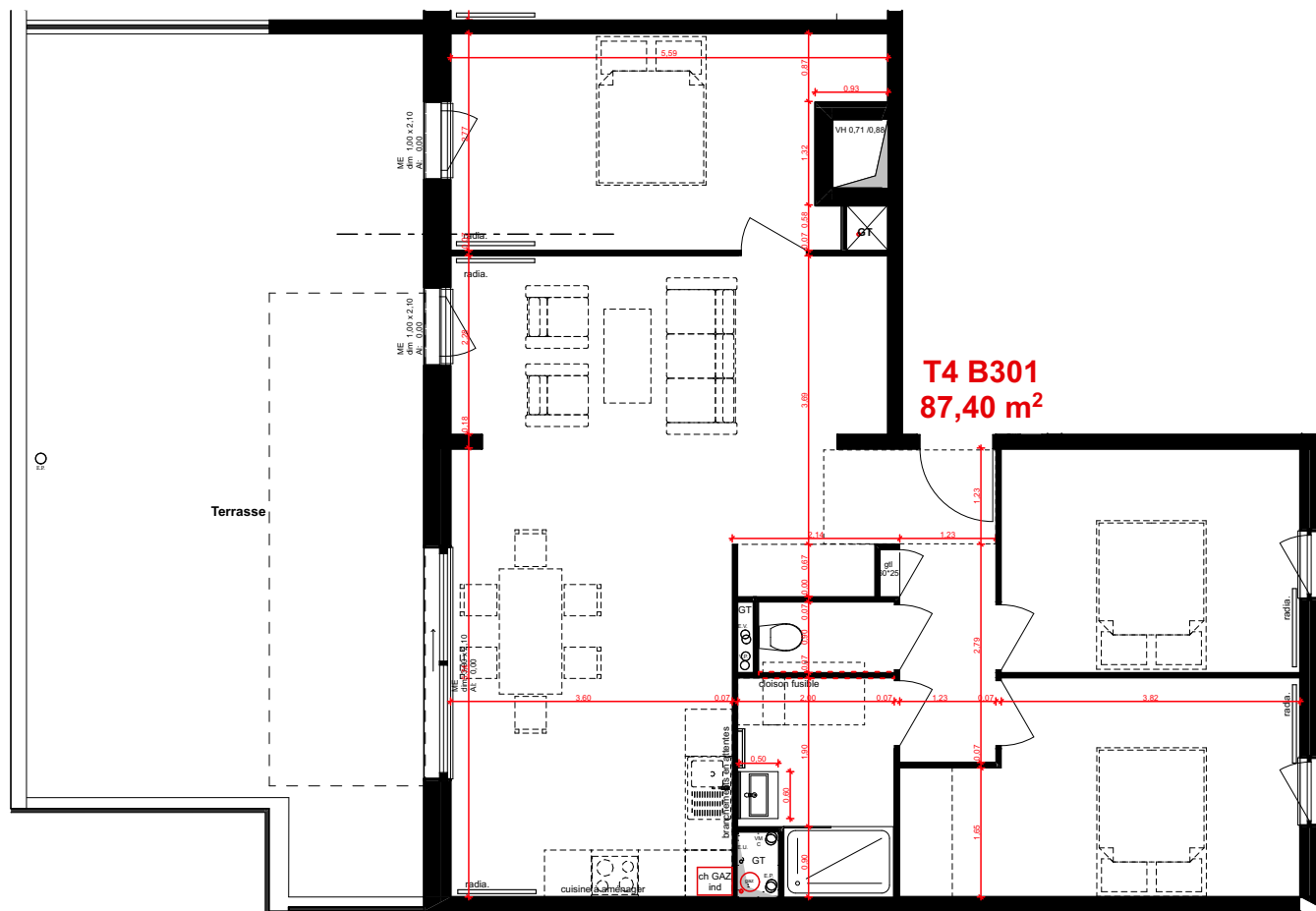
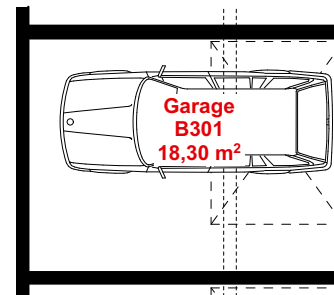


Localisation de l'appartement



Localisation du garage au RDC

**Renseignements**  
COOP DU VIVARAIS  
2 Avenue Marcel Nicolas  
07250 LE POUZIN  
Tel: 04 75 87 81 32  
www.gje-adis.fr



T4 - Bâtiment B - B301

## 3<sup>ème</sup> étage

### Surfaces m<sup>2</sup>:

SEJOUR	27,8
CHAMBRE 1	13,8
CHAMBRE 3	12,8
CHAMBRE 2	11,0
CUISINE	9,0
ENTREE	6,3
SDB	5,1
WC	1,6

Total: 87,4 m<sup>2</sup>

### Annexes:

Garage B301	18,30 m <sup>2</sup>
Terrasse	53,00 m <sup>2</sup>

### Tableau des surfaces

Indice :	Date:
0	07/02/2022
0	1 2 m
Echelle : 1:95	

**Nota :**  
Les côtes, les surfaces, les gaines et les coffres sont susceptibles de modifications dues aux impératifs administratifs, aux contraintes techniques de constructions et aux tolérances d'exécution.  
Les indications et les éléments portés sur le plan sont donnés à titre indicatif.  
Les seuls éléments d'équipement qui seront fournis sont ceux figurant sur la notice descriptive annexée à l'acte de vente