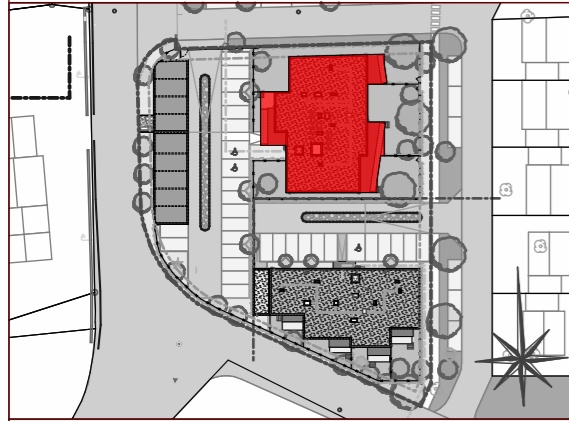


Résidence Le Panama

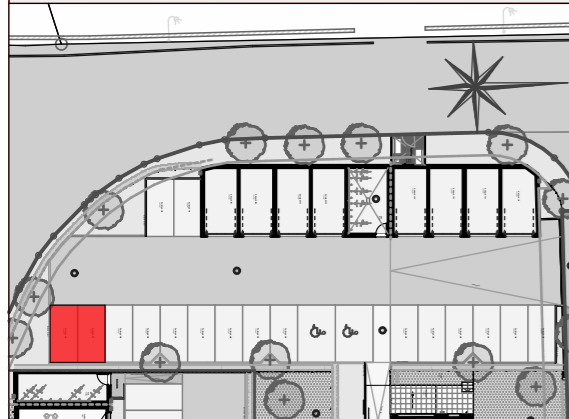
Projet de 12 logements en accession à Bourg de Péage



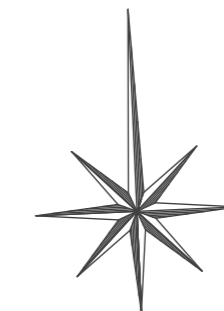
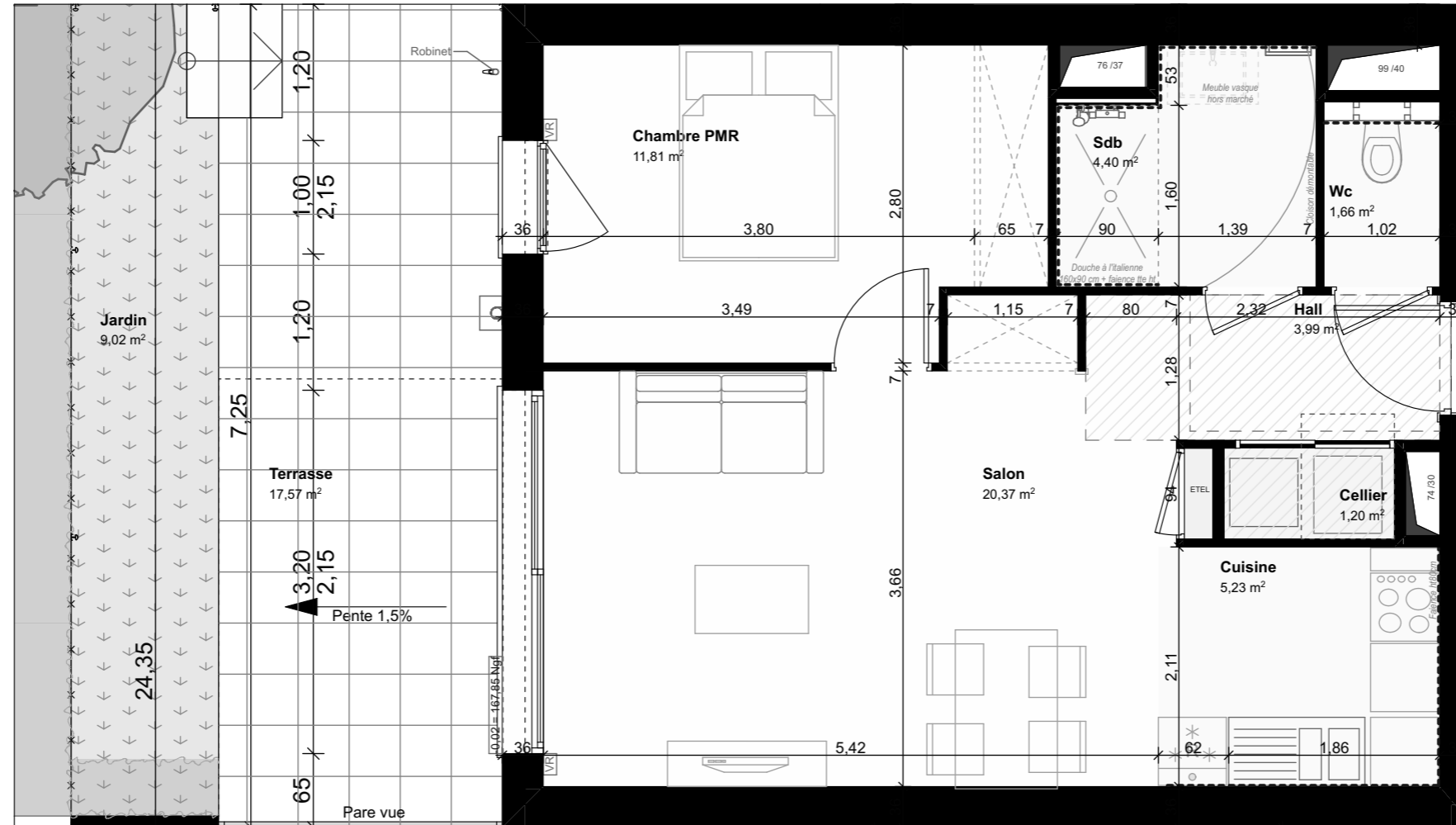
Localisation du bâtiment A



Localisation de l'appartement



Localisation du stationnement



T2 - Bâtiment A - A 001

RDC

TABLEAU DE SURFACES

Salon	20,37
Chambre PMR	11,81
Cuisine	5,23
Sdb	4,40
Hall	3,99
Wc	1,66
Cellier	1,20
Total	48,66 m²

Annexes

Terrasse	17,57
Jardin	9,02
Parking A 001	12,00
Parking A 001	12,00
Total	50,59 m²



13/06/2024

Légende : VR : Volé roulant Faux-plafond / soffite

Renseignements:
les COOP HLM LOGICOOP
 8, boulevard Marx Dormoy
 BP 33 - 26100 Romans
 Tél. : 04.75.72.00.22

NOTA: Ce plan est susceptible d'être recalé à la suite de mises au point techniques ou administratives et du respect de tolérance d'exécution.
 Les indications et éléments portés sur ce plan sont donnés à titre indicatif.

Résidence Le Panama
26300 BOURG DE PÉAGE