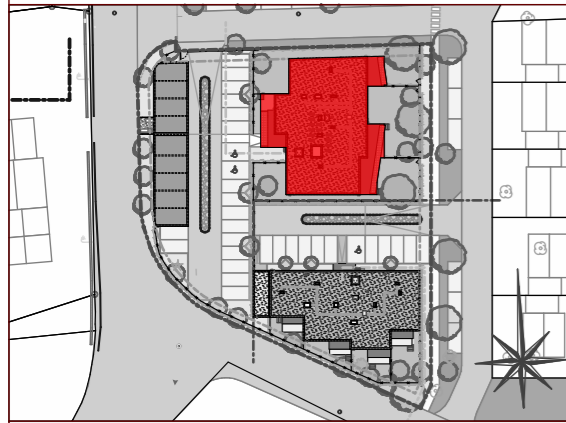


Résidence Le Panama

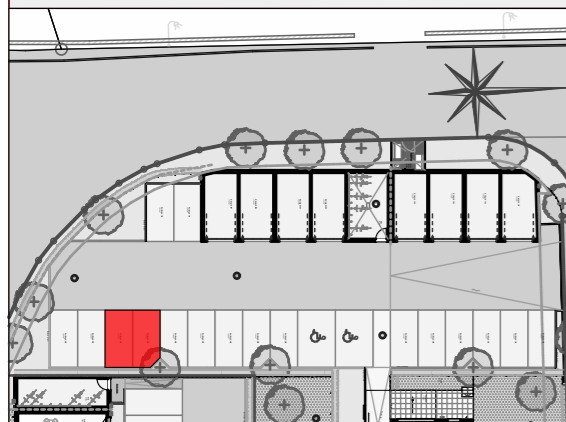
Projet de 12 logements en accession à Bourg de Péage



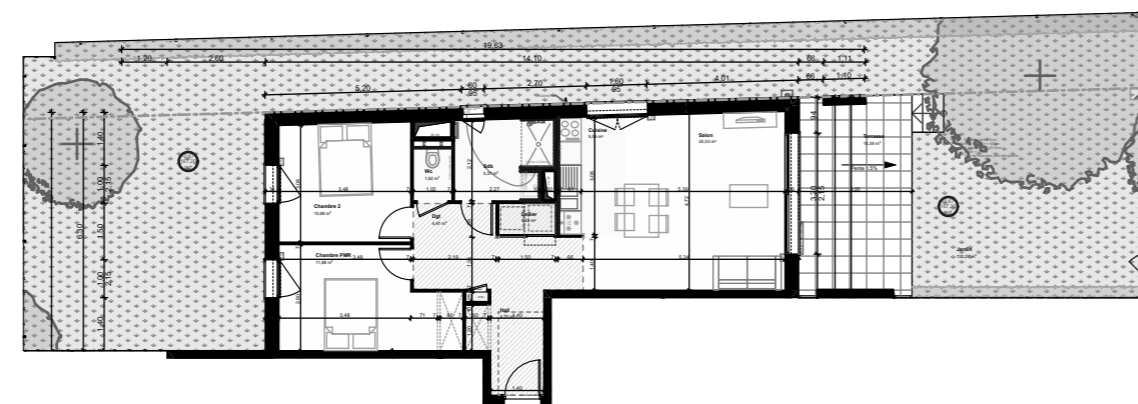
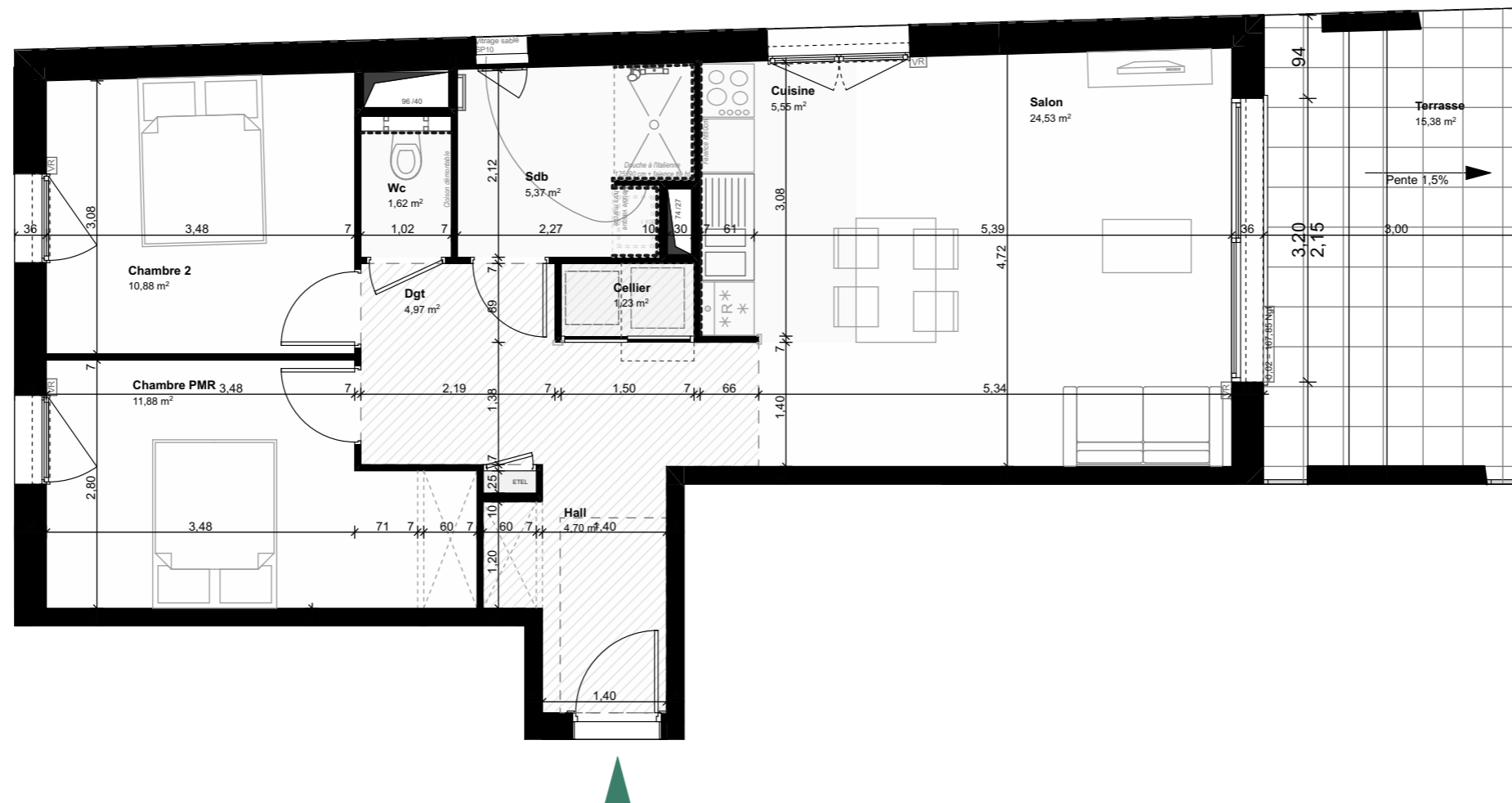
Localisation du bâtiment A



Localisation de l'appartement



Localisation du stationnement



Plan de l'appartement avec son jardin (sans échelle)

T3 - Bâtiment A - A 002

RDC

TABLEAU DE SURFACES

Salon	24,53
Chambre PMR	11,88
Chambre 2	10,88
Cuisine	5,55
Sdb	5,37
Dgt	4,97
Hall	4,70
Wc	1,62
Cellier	1,23
Total	70,73 m²

Annexes

Terrasse	15,38
Jardin	133,27
Parking A 002	12,00
Parking A 002	11,64
Total	172,29 m²



13/06/2024

Légende : VR : Volant roulant Faux-plafond / soffite