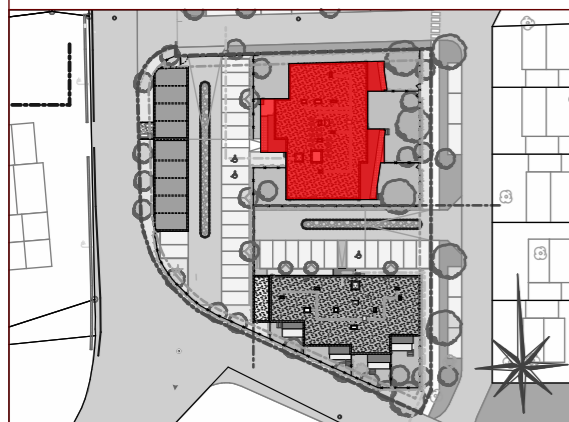
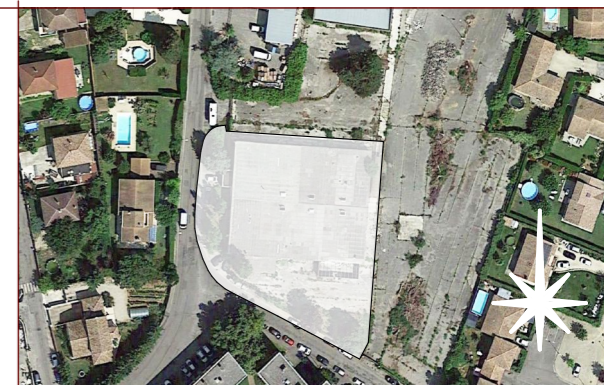


# Résidence Le Panama

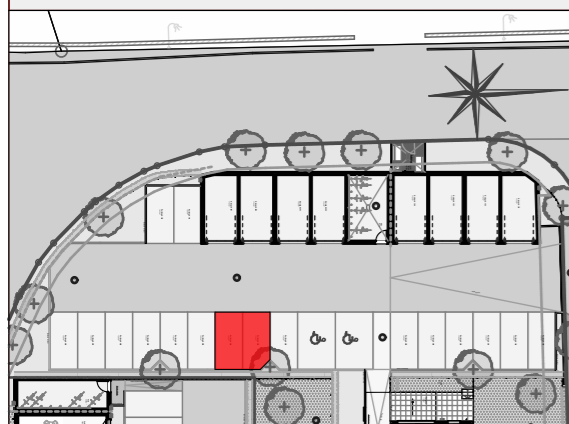
## Projet de 12 logements en accession à Bourg de Péage



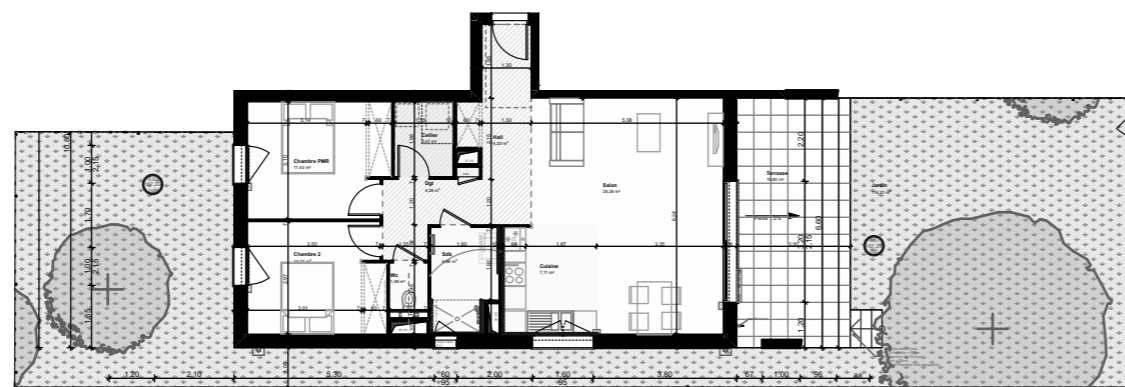
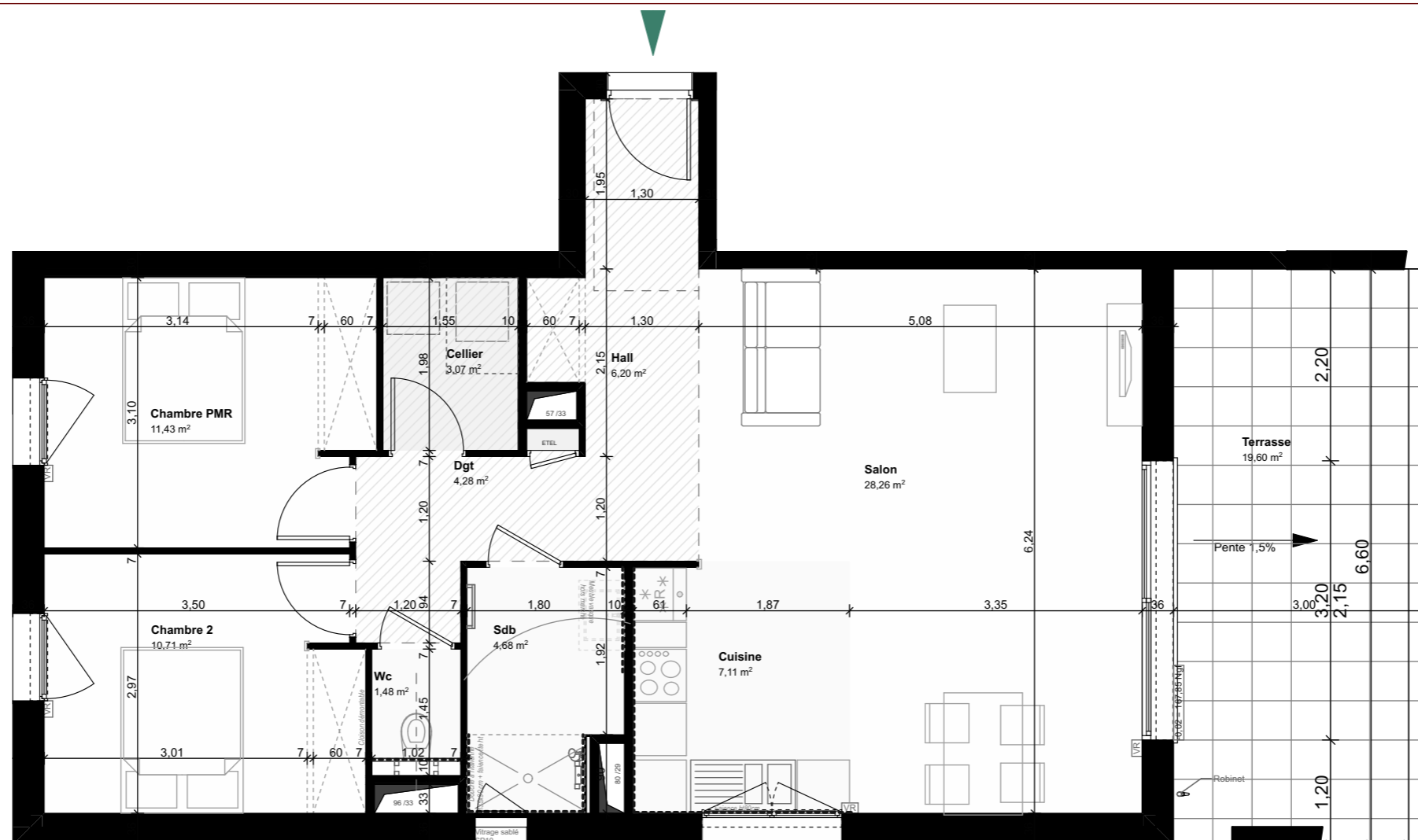
Localisation du bâtiment A



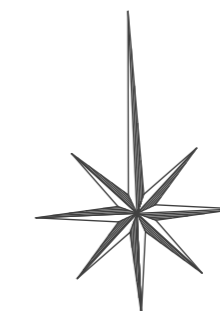
Localisation de l'appartement



Localisation des stationnements



Plan de l'appartement avec son jardin (sans échelle)



T3 - Bâtiment A - A 004

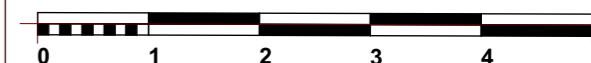
RDC

### TABLEAU DE SURFACES

Salon	28,26
Chambre PMR	11,43
Chambre 2	10,71
Cuisine	7,11
Hall	6,20
Sdb	4,68
Dgt	4,28
Cellier	3,07
Wc	1,48
<b>Total</b>	<b>77,22 m<sup>2</sup></b>

### Annexes

Terrasse	19,60
Jardin	114,21
Parking A 004	12,00
Parking A 004	11,64
<b>Total</b>	<b>157,45 m<sup>2</sup></b>



13/06/2024

Légende : VR : Volant roulant Faux-plafond / soffite

Renseignements:  
 LOGICOOP  
 8, boulevard Marx Dormoy  
 BP 33 - 26100 Romans  
 Tél. : 04.75.72.00.22



NOTA: Ce plan est susceptible d'être recalé à la suite de mises au point techniques ou administratives et du respect de tolérance d'exécution.  
 Les indications et éléments portés sur ce plan sont donnés à titre indicatif.

**Résidence Le Panama**  
**26300 BOURG DE PÉAGE**