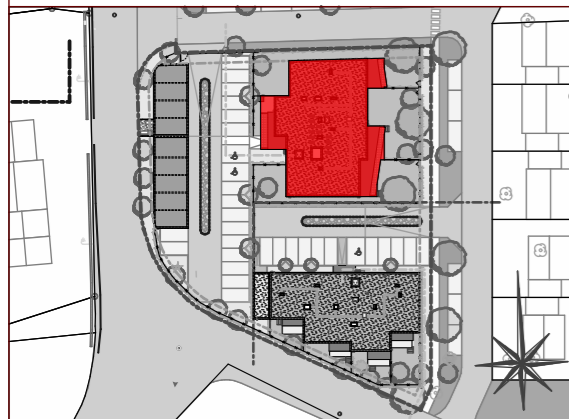
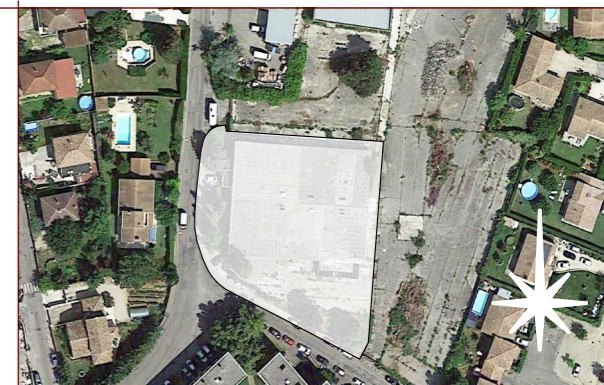
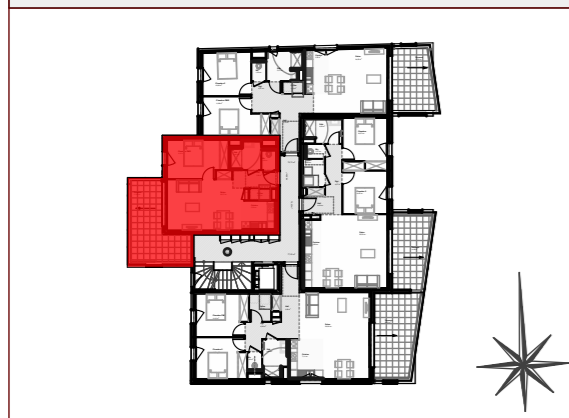


Résidence Le Panama

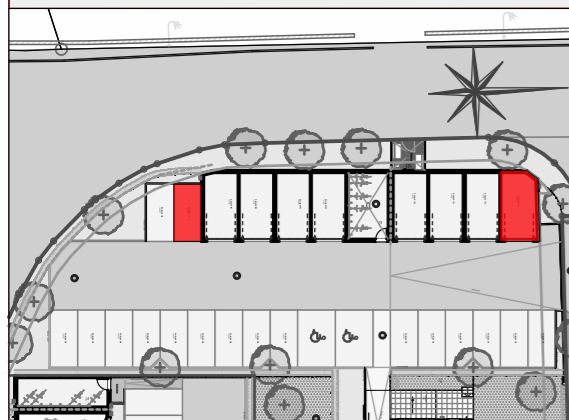
Projet de 12 logements en accession à Bourg de Péage



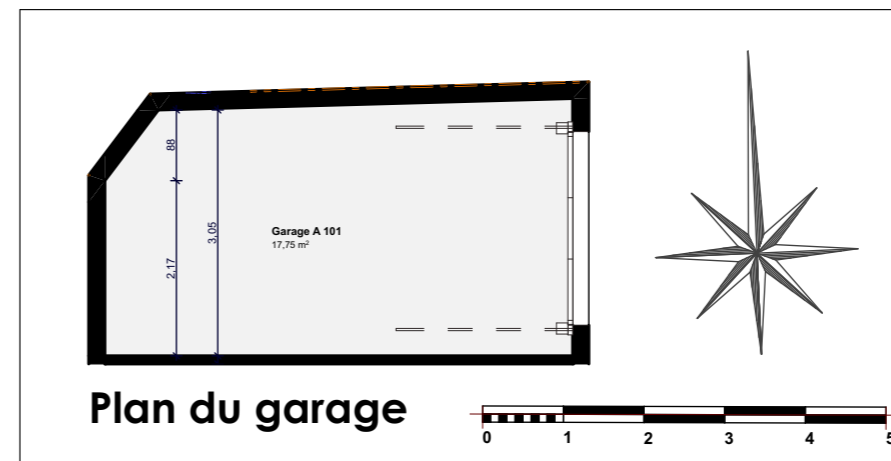
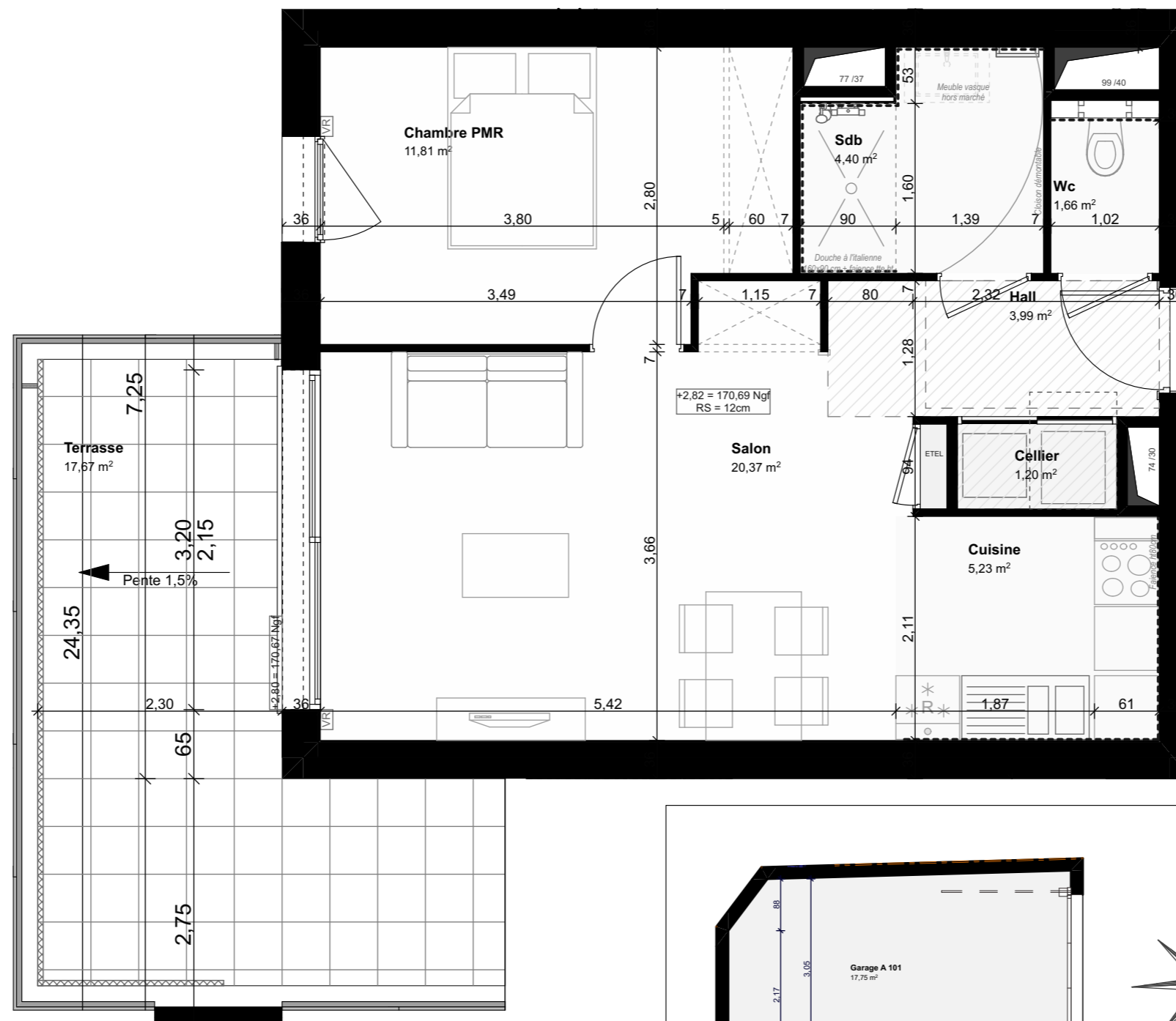
Localisation du bâtiment A



Localisation de l'appartement



Localisation du garage et du stationnement



T2 - Bâtiment A - A 101

Niveau 1

TABLEAU DE SURFACES

Salon	20,37
Chambre PMR	11,81
Cuisine	5,23
Sdb	4,40
Hall	3,99
Wc	1,66
Cellier	1,20
Total	48,66 m²

Annexes

Terrasse	17,67
Garage A 101	17,75
Parking A 101	12,00
Total	47,42 m²



13/06/2024

Légende : VR : Volant roulant Faux-plafond / soffite

les COOP' HLM LOGICOOP
 Renseignements:
 LOGICOOP
 8, boulevard Marx Dormoy
 BP 33 - 26100 Romans
 Tél. : 04.75.72.00.22

NOTA: Ce plan est susceptible d'être recalé à la suite de mises au point techniques ou administratives et du respect de tolérance d'exécution. Les indications et éléments portés sur ce plan sont donnés à titre indicatif.

Résidence Le Panama
26300 BOURG DE PÉAGE