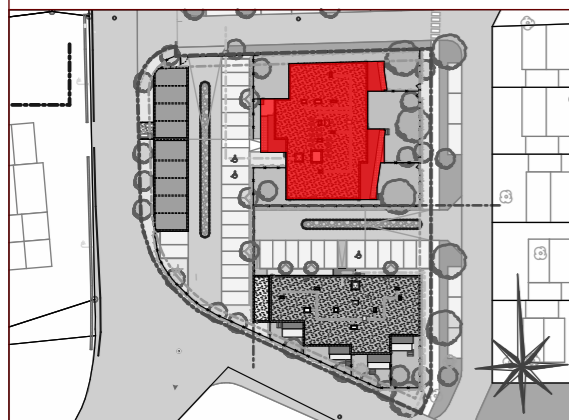
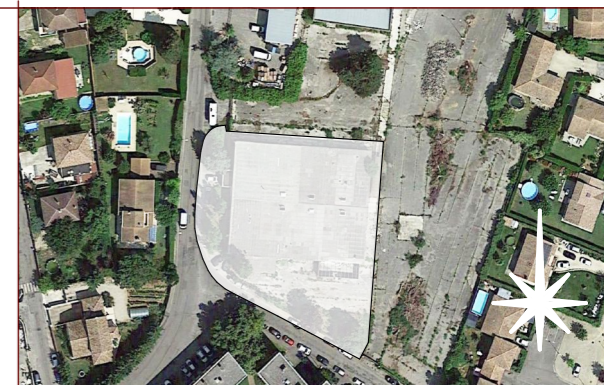
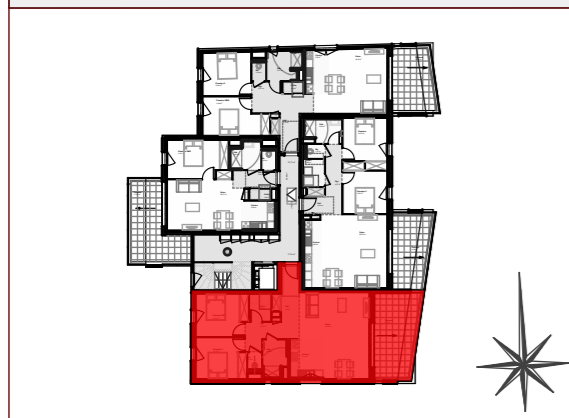


Résidence Le Panama

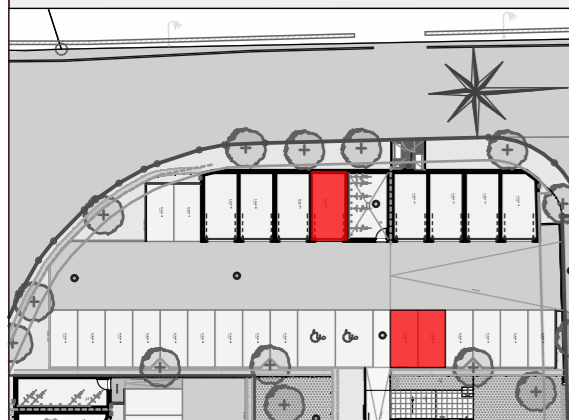
Projet de 12 logements en accession à Bourg de Péage



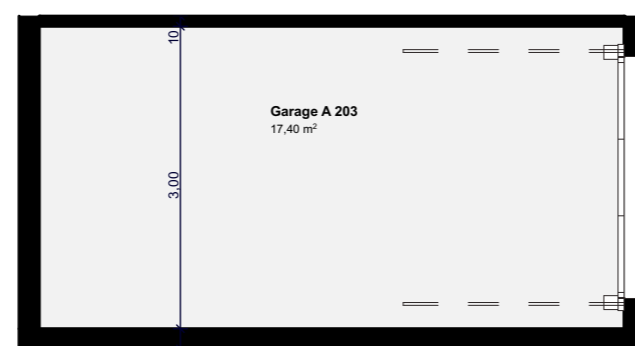
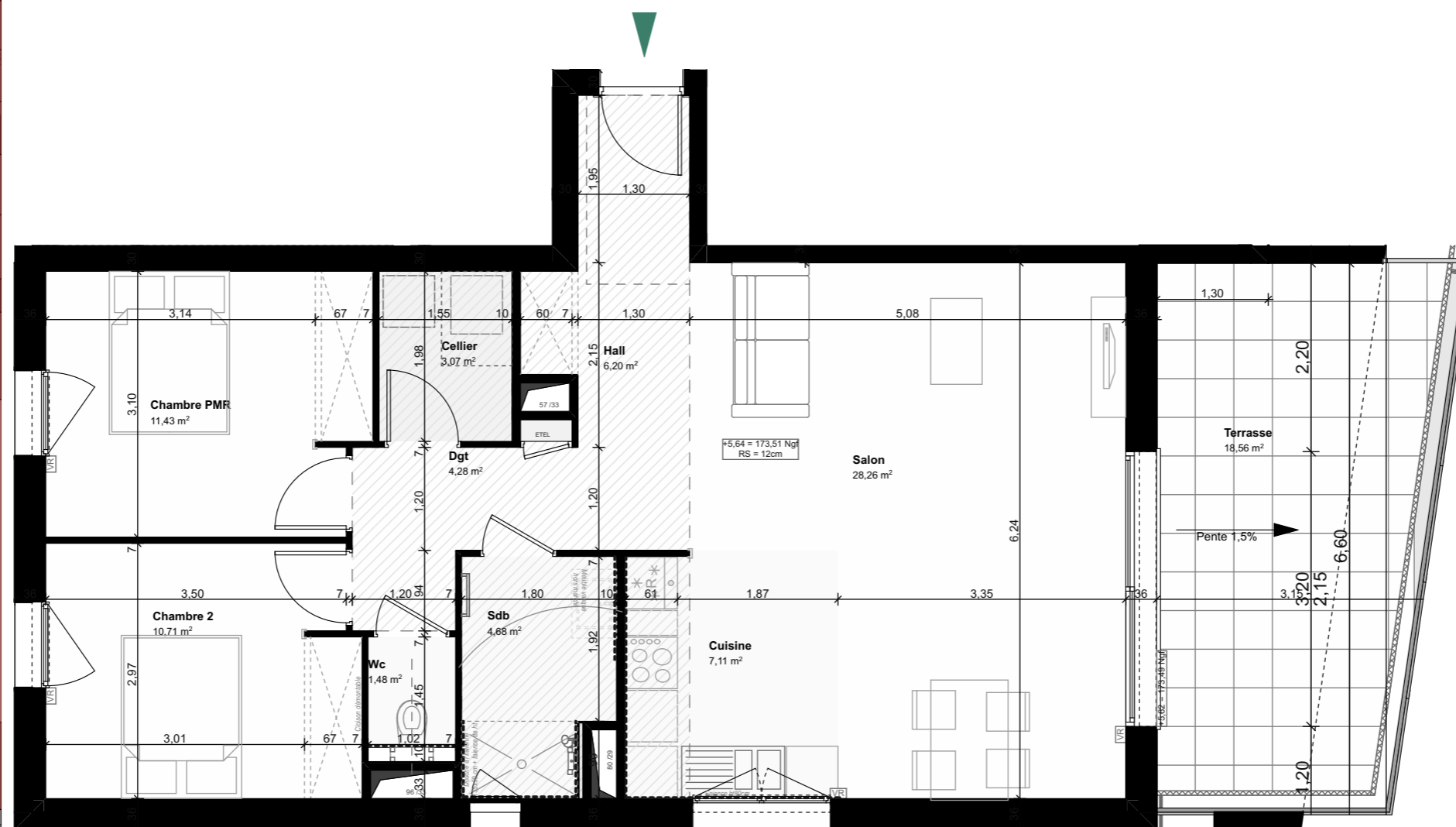
Localisation du bâtiment A



Localisation de l'appartement



Localisation du garage et des stationnements



Plan du garage

T3 - Bâtiment A - A 204

Niveau 2

TABLEAU DE SURFACES

Salon	28,26
Chambre PMR	11,43
Chambre 2	10,71
Cuisine	7,11
Hall	6,20
Sdb	4,68
Dgt	4,28
Cellier	3,07
Wc	1,48
Total	77,22 m²

Annexes

Terrasse	18,56
Garage A 204	17,40
Parking A 204	12,00
Parking A 204	12,00
Total	59,96 m²



13/06/2024

Légende : VR : Volant roulant Faux-plafond / soffite

les COOP' HLM LOGICOOP
 Renseignements:
 LOGICOOP
 8, boulevard Marx Dormoy
 BP 33 - 26100 Romans
 Tél. : 04.75.72.00.22

NOTA: Ce plan est susceptible d'être recalé à la suite de mises au point techniques ou administratives et du respect de tolérance d'exécution.
 Les indications et éléments portés sur ce plan sont donnés à titre indicatif.

Résidence Le Panama
26300 BOURG DE PÉAGE