

Résidence

"Roussanne" Bâtiment B

11, Impasse de la Roue
9 logements en accession
à Saint Jean de Muzols

Maitre d'ouvrage :

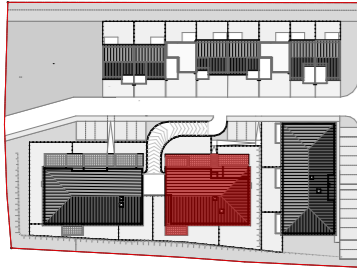
Logicoop

8, Boulevard Marx Dormoy
26100 Romans-sur-isère

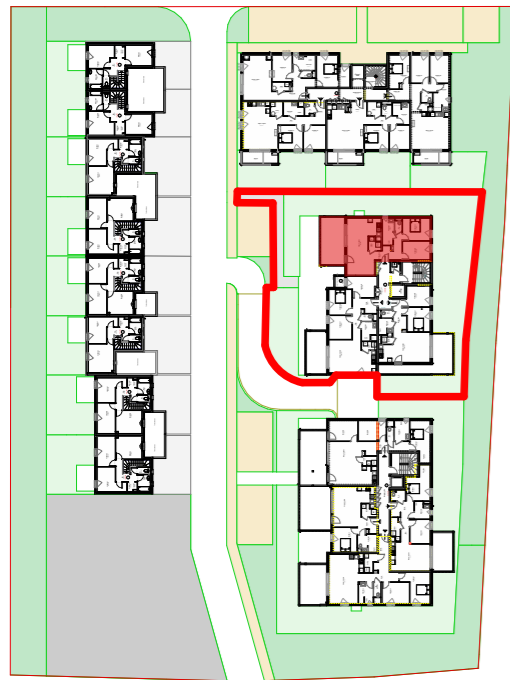
Architecte

**Olivier Bonzon
Architectes**

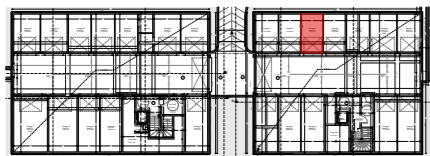
38 rue Paul Henri Spaak
26000 Valence



LOCALISATION DU BATIMENT



LOCALISATION DU LOGEMENT

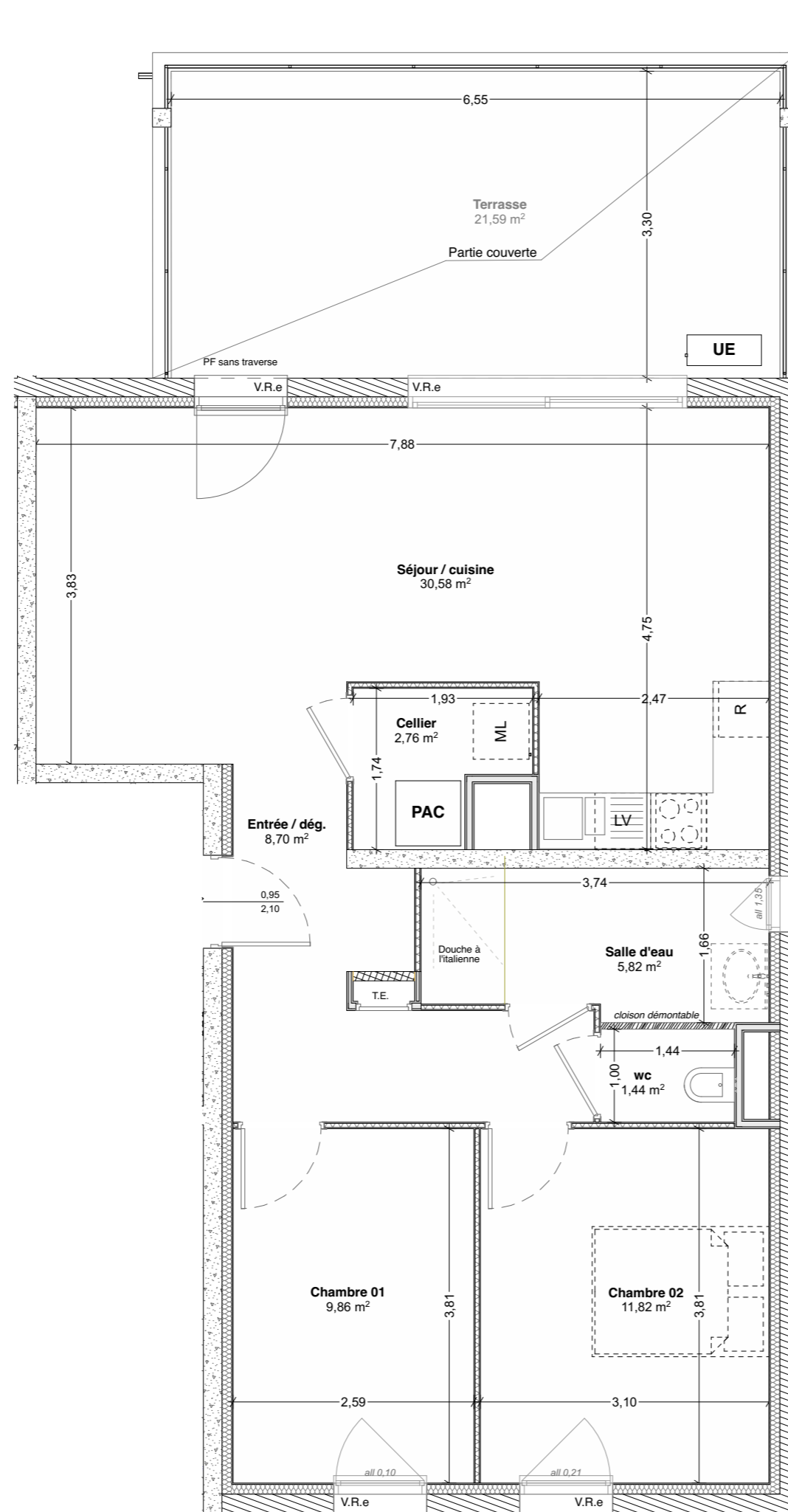


LOCALISATION DU GARAGE

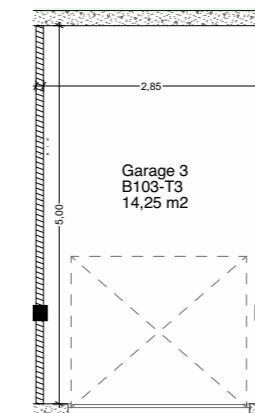
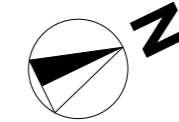


Renseignements :
Logicoop

8, Boulevard Marx Dormoy
26100 Romans-sur-isère
Tél. : 04.75.72.00.22
www.gie-adis.fr



Plan du logement - 1/60



Plan du garage - 1/100

T3 - Bâtiment B-103

Plans de vente B

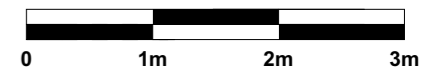
TABLEAU DES SURFACES

Cellier	2,76
Chambre 01	9,86
Chambre 02	11,82
Entrée / dég.	8,70
Salle d'eau	5,82
Séjour / cuisine	30,58
wc	1,44
	70,98 m²

ANNEXES

Garage 3	14,25
Terrasse	21,59

Date	Format	Version	Echelle
04/10/2023	A3		1/60



Nota : Ce plan est susceptible d'être recalé à la suite de mises au point techniques ou administratives et du respect de tolérance d'exécution.
Les indications et éléments portés sur ce plan sont donnés à titre indicatif.