

Résidence

"Roussanne" Bâtiment C

10, Impasse de la Roue
12 logements en accession
à Saint Jean de Muzols

Maitre d'ouvrage :

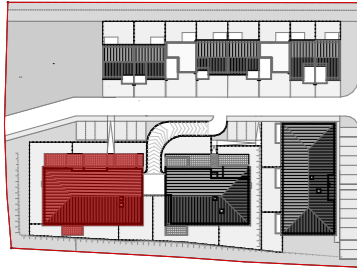
Logicoop

8, Boulevard Marx Dormoy
26100 Romans-sur-isère

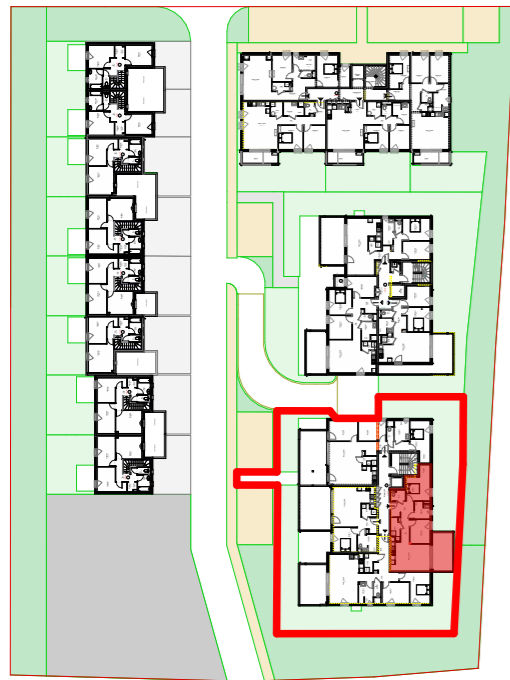
Architecte

**Olivier Bonzon
Architectes**

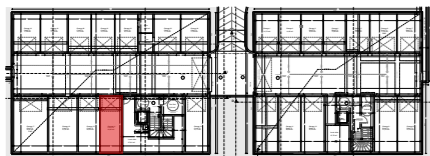
38 rue Paul Henri Spaak
26000 Valence



LOCALISATION DU BATIMENT



LOCALISATION DU LOGEMENT



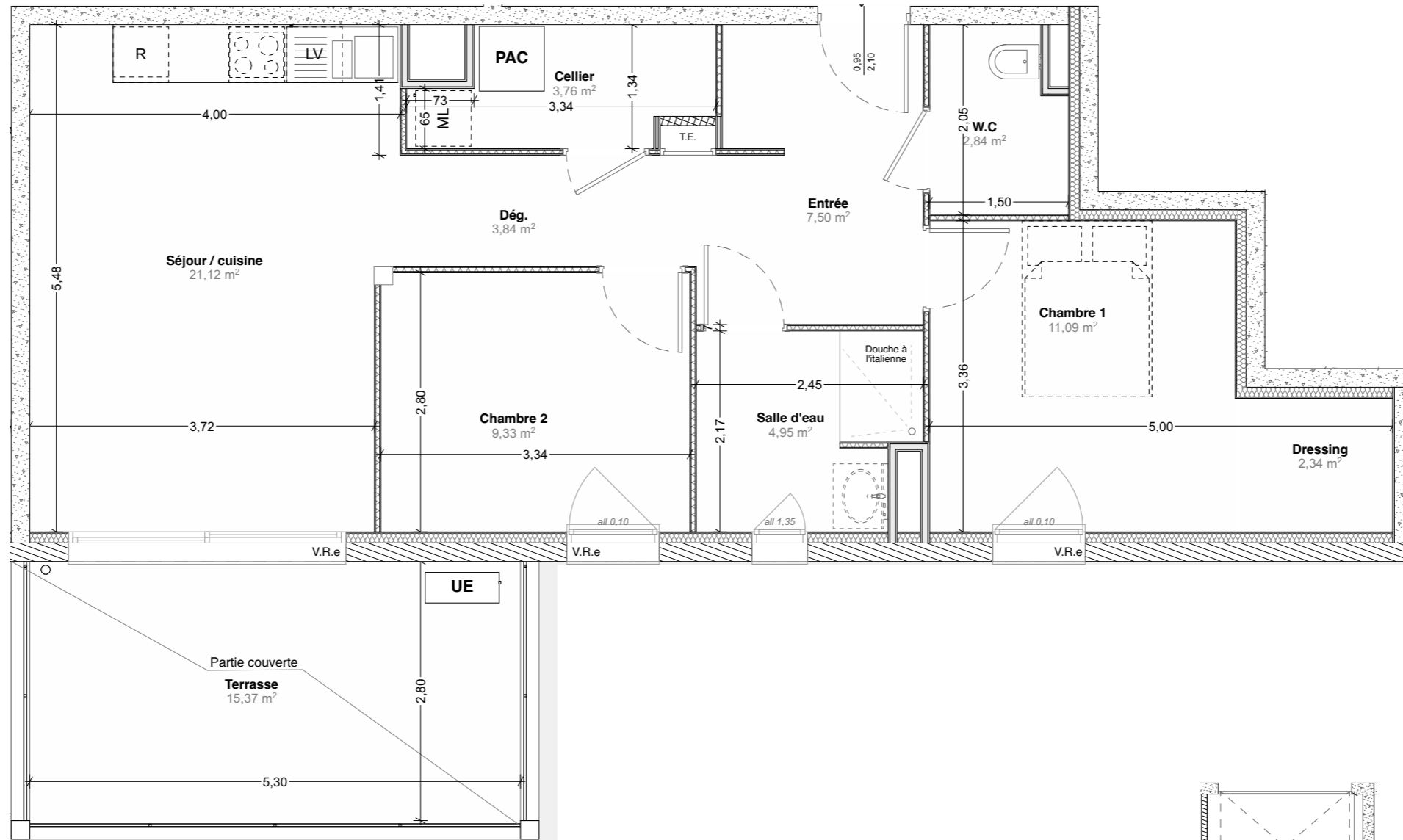
LOCALISATION DU GARAGE



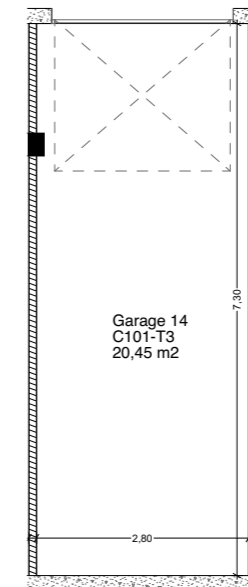
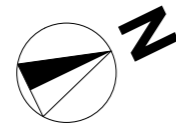
Renseignements :

Logicoop

8, Boulevard Marx Dormoy
26100 Romans-sur-isère
Tél. : 04.75.72.00.22
www.gie-adis.fr



Plan du logement - 1/60



Plan du garage - 1/60

T3 - Bâtiment C-101

Plans de vente C

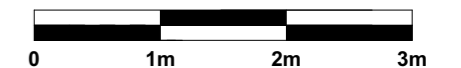
TABLEAU DES SURFACES

Cellier	3,76
Chambre 1	11,09
Chambre 2	9,33
Dressing	2,34
Dég.	3,84
Entrée	7,50
Salle d'eau	4,95
Séjour / cuisine	21,12
W.C	2,84
	66,77 m²

ANNEXES

Garage 14	20,45
Terrasse	15,37

Date	Format	Version	Echelle
04/10/2023	A3		1/60



Nota : Ce plan est susceptible d'être recalé à la suite de mises au point techniques ou administratives et du respect de tolérance d'exécution.
Les indications et éléments portés sur ce plan sont donnés à titre indicatif.