

# Résidence

## "Roussanne" Bâtiment C

10, Impasse de la Roue  
12 logements en accession  
à Saint Jean de Muzols

Maitre d'ouvrage :

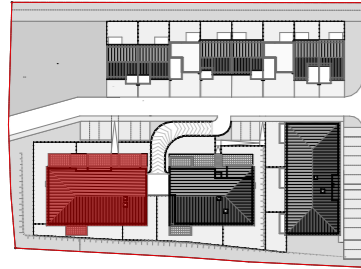
**Logicoop**

8, Boulevard Marx Dormoy  
26100 Romans-sur-isère

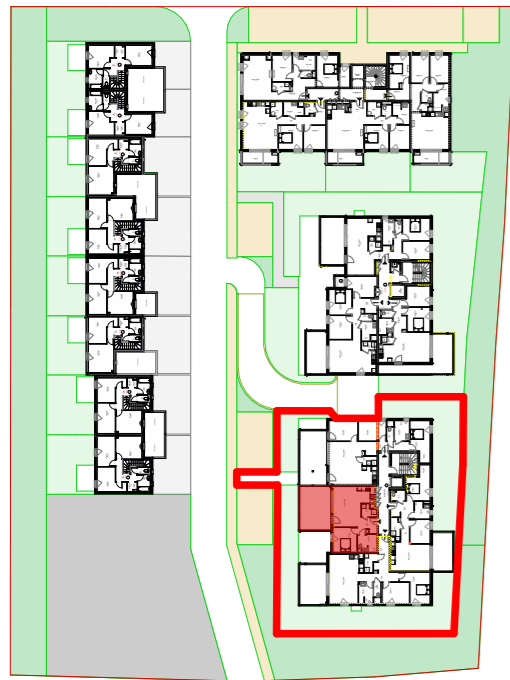
Architecte

**Olivier Bonzon  
Architectes**

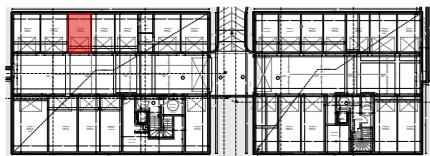
38 rue Paul Henri Spaak  
26000 Valence



LOCALISATION DU BATIMENT



LOCALISATION DU LOGEMENT

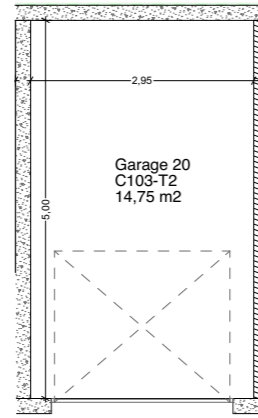


LOCALISATION DU GARAGE

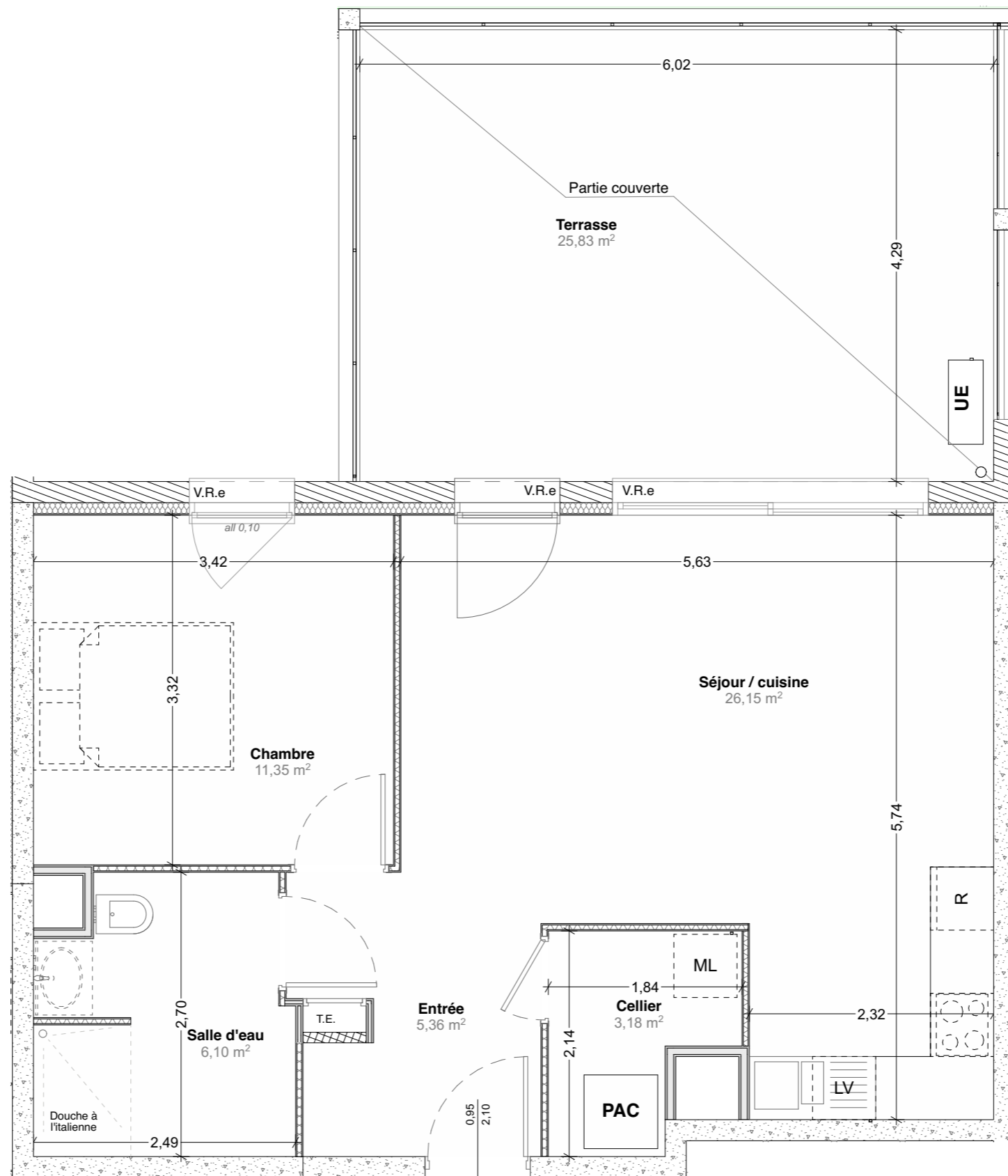


Renseignements :  
**Logicoop**

8, Boulevard Marx Dormoy  
26100 Romans-sur-isère  
Tél. : 04.75.72.00.22  
www.gie-adis.fr



Plan du garage - 1/60



Plan du logement - 1/50

T2 - Bâtiment C-103

## Plans de vente C

### TABLEAU DES SURFACES

Cellier	3,18
Chambre	11,35
Entrée	5,36
Salle d'eau	6,10
Séjour / cuisine	26,15
<b>Total</b>	<b>52,14 m<sup>2</sup></b>

### ANNEXES

Garage 20	14,75
Terrasse	25,83

Date	Format	Version	Echelle
04/10/2023	A3		1/50



**Nota :** Ce plan est susceptible d'être recalé à la suite de mises au point techniques ou administratives et du respect de tolérance d'exécution.  
Les indications et éléments portés sur ce plan sont donnés à titre indicatif.