

# Résidence

## "Roussanne" Bâtiment C

10, Impasse de la Roue  
12 logements en accession  
à Saint Jean de Muzols

Maitre d'ouvrage :

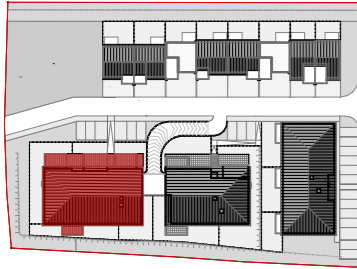
**Logicoop**

8, Boulevard Marx Dormoy  
26100 Romans-sur-isère

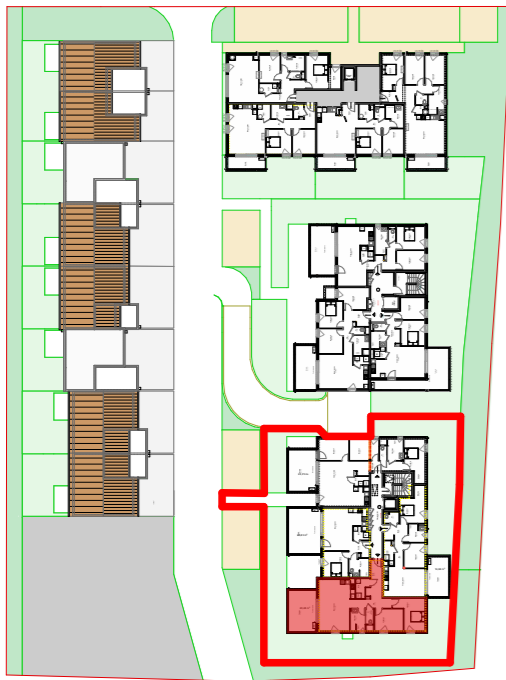
Architecte

**Olivier Bonzon  
Architectes**

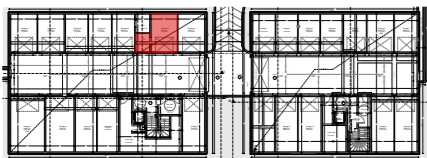
38 rue Paul Henri Spaak  
26000 Valence



LOCALISATION DU BATIMENT



LOCALISATION DU LOGEMENT

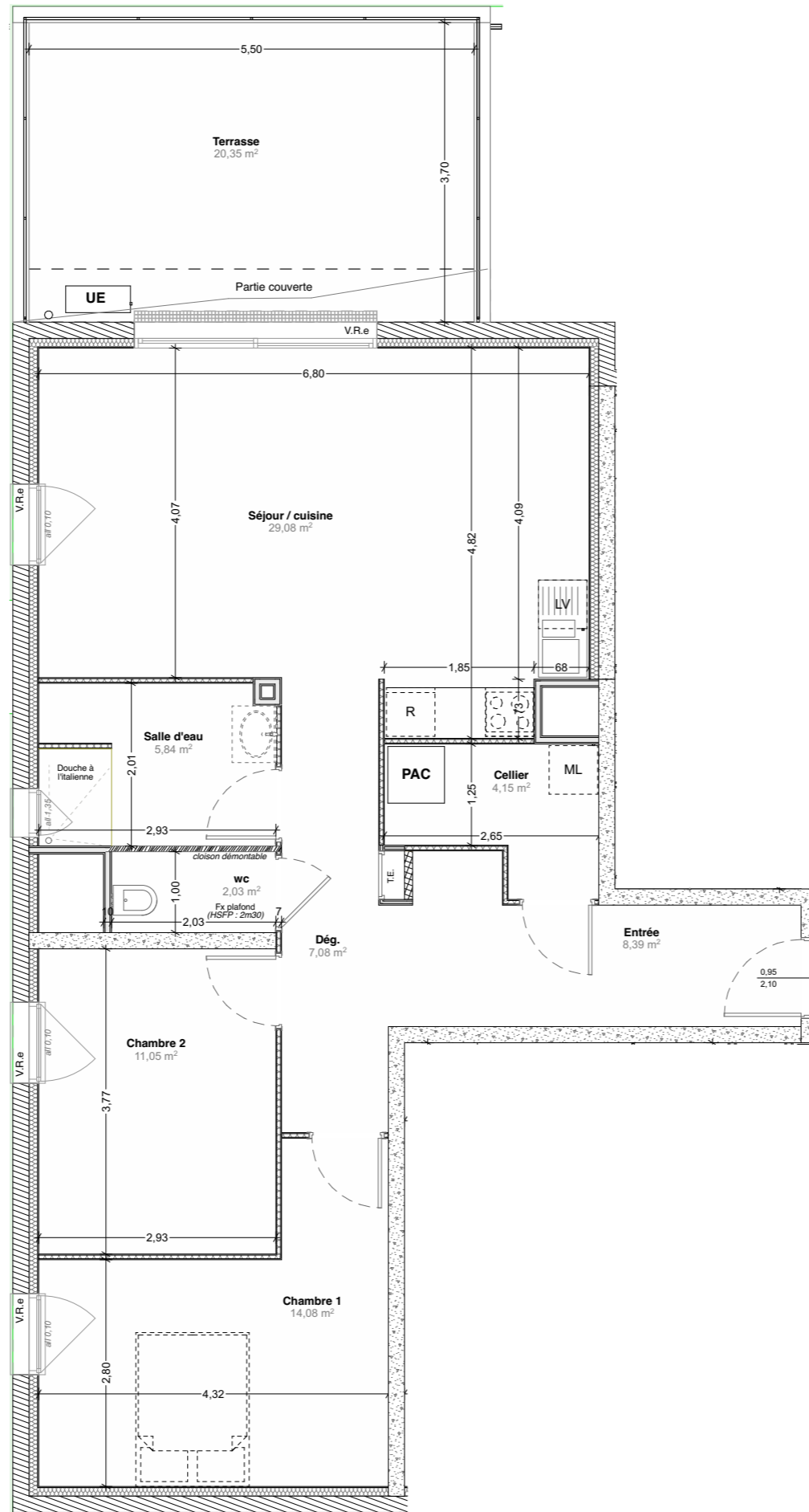


LOCALISATION DU GARAGE

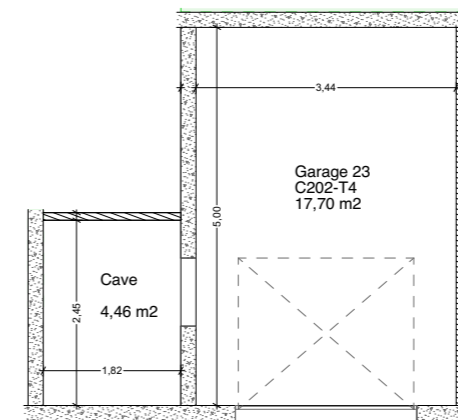
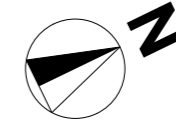


Renseignements :  
**Logicoop**

8, Boulevard Marx Dormoy  
26100 Romans-sur-isère  
Tél. : 04.75.72.00.22  
www.gie-adis.fr



Plan du logement - 1/75



Plan du garage - 1/100

T3 - Bâtiment C-202

## Plans de vente C

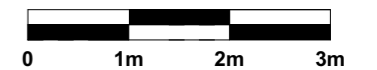
### TABLEAU DES SURFACES

Cellier	4,15
Chambre 1	14,08
Chambre 2	11,05
Dég.	7,08
Entrée	8,39
Salle d'eau	5,84
Séjour / cuisine	29,08
wc	2,03
	<b>81,70 m<sup>2</sup></b>

### ANNEXES

Garage 23	17,70
Terrasse	20,35
Cave	4,46

Date	Format	Version	Echelle
04/10/2023	A3		1/75



**Nota :** Ce plan est susceptible d'être recalé à la suite de mises au point techniques ou administratives et du respect de tolérance d'exécution.  
Les indications et éléments portés sur ce plan sont donnés à titre indicatif.