

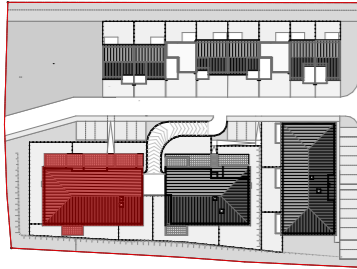
Résidence

"Roussanne" Bâtiment C

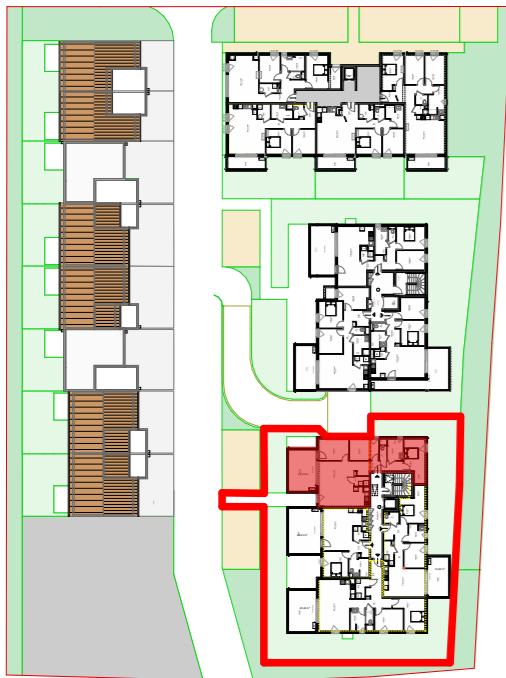
10, Impasse de la Roue
12 logements en accession
à Saint Jean de Muzols

Maitre d'ouvrage : **Logicoop**
8, Boulevard Marx Dormoy
26100 Romans-sur-isère

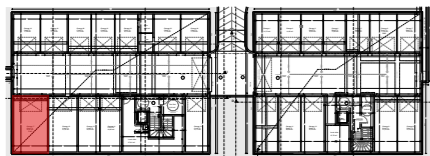
Architecte : **Olivier Bonzon Architectes**
38 rue Paul Henri Spaak
26000 Valence



LOCALISATION DU BATIMENT



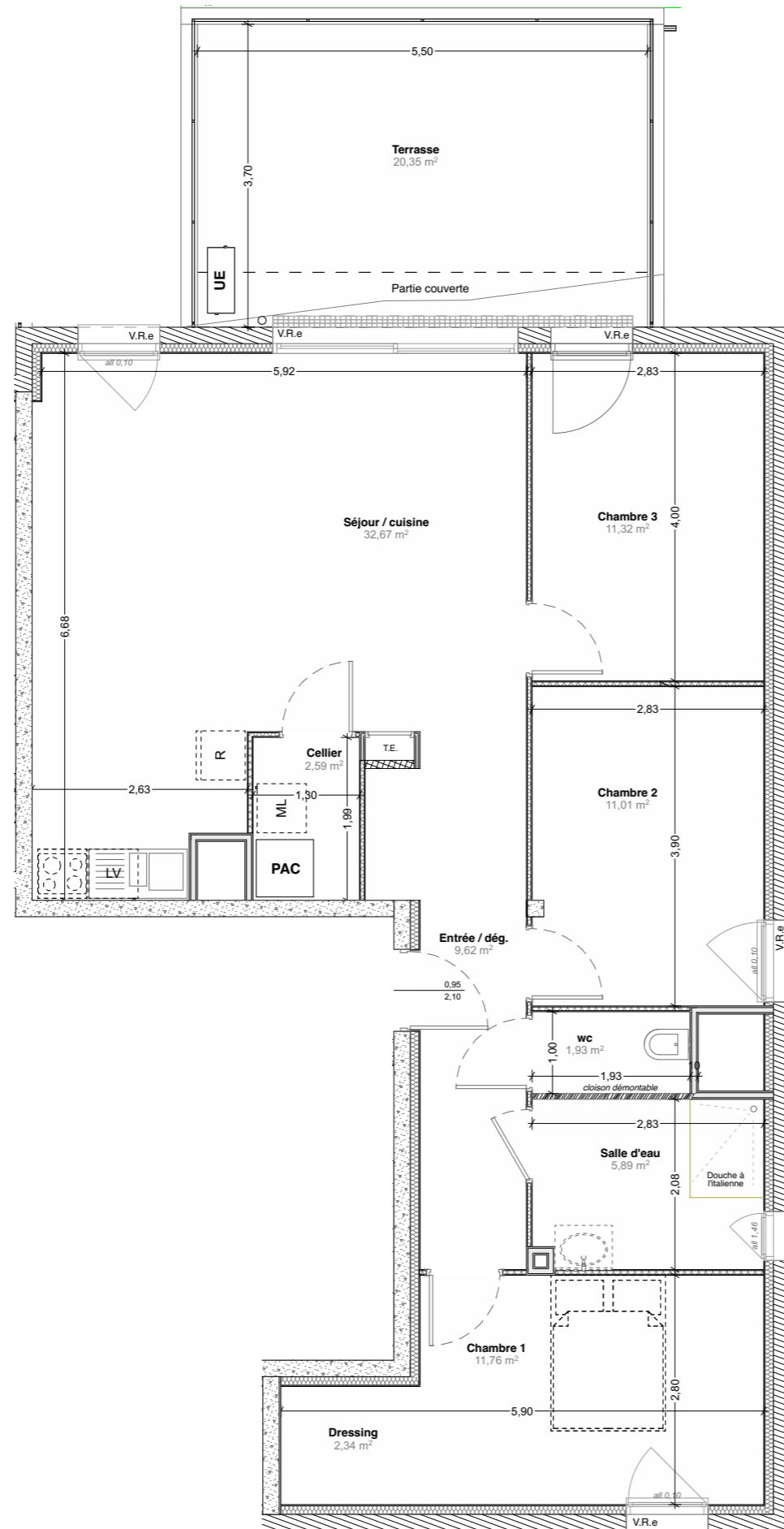
LOCALISATION DU LOGEMENT



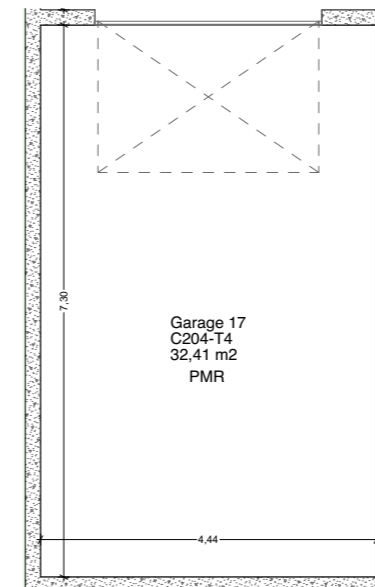
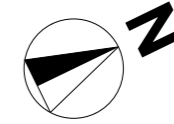
LOCALISATION DU GARAGE

les COOP HLM
LOGICOOP

Renseignements : **Logicoop**
8, Boulevard Marx Dormoy
26100 Romans-sur-isère
Tél. : 04.75.72.00.22
www.gie-adis.fr



Plan du logement - 1/75



Plan du garage - 1/100

T4 - Bâtiment C-204

Plans de vente C

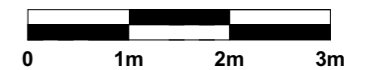
TABLEAU DES SURFACES

Cellier	2,59
Chambre 1	11,76
Chambre 2	11,01
Chambre 3	11,32
Dressing	2,34
Entrée / dég.	9,62
Salle d'eau	5,89
Séjour / cuisine	32,67
wc	1,93
	89,13 m²

ANNEXES

Garage 17	32,41
Terrasse	20,35

Date	Format	Version	Echelle
04/10/2023	A3		1/75



Nota : Ce plan est susceptible d'être recalé à la suite de mises au point techniques ou administratives et du respect de tolérance d'exécution.
Les indications et éléments portés sur ce plan sont donnés à titre indicatif.