

Résidence

"Roussanne" Bâtiment B

11, Impasse de la Roue
9 logements en accession
à Saint Jean de Muzols

Maitre d'ouvrage :

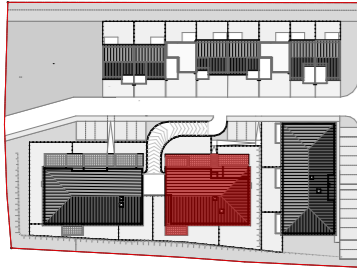
Logicoop

8, Boulevard Marx Dormoy
26100 Romans-sur-isère

Architecte

**Olivier Bonzon
Architectes**

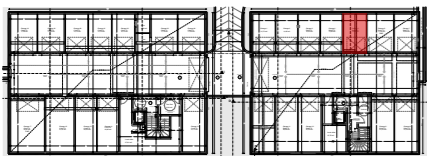
38 rue Paul Henri Spaak
26000 Valence



LOCALISATION DU BATIMENT



LOCALISATION DU LOGEMENT



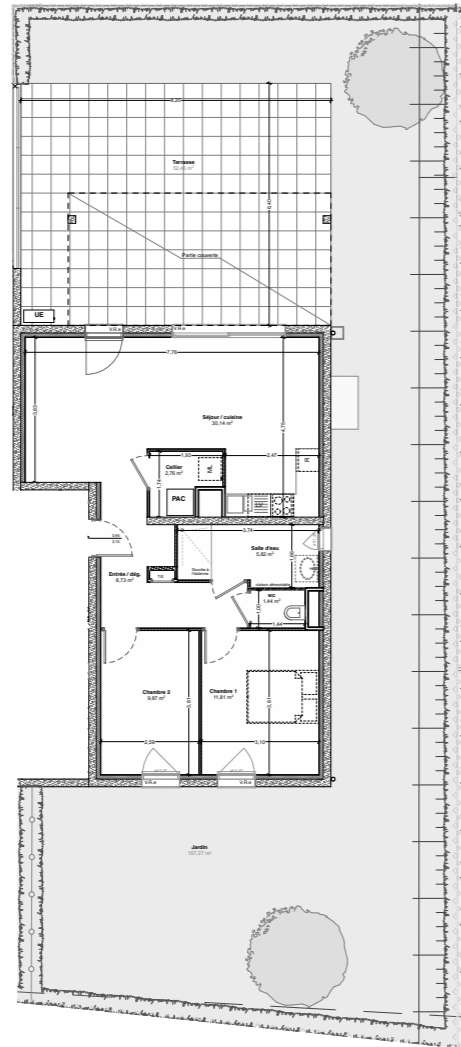
LOCALISATION DU GARAGE



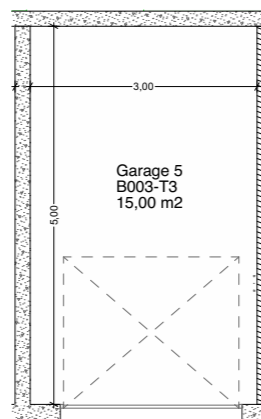
Renseignements :

Logicoop

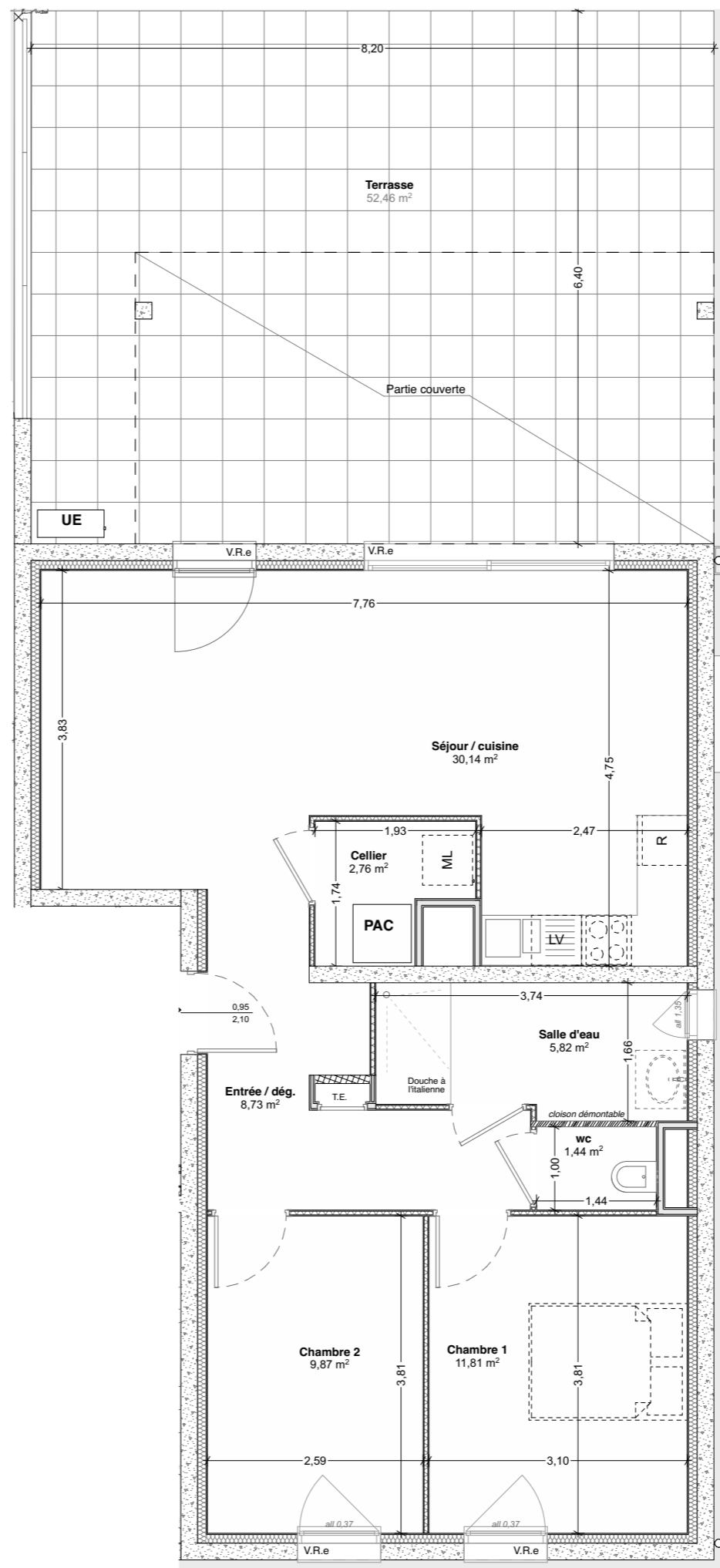
8, Boulevard Marx Dormoy
26100 Romans-sur-isère
Tél. : 04.75.72.00.22
www.gie-adis.fr



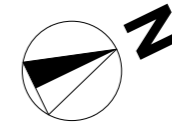
Plan d'ensemble du logement - 1/200



Plan du garage - 1/100



Plan du logement - 1/70



T3 - Bâtiment B-001

Plans de vente B

TABLEAU DES SURFACES

Cellier	2,76
Chambre 1	11,81
Chambre 2	9,87
Entrée / dég.	8,73
Salle d'eau	5,82
Séjour / cuisine	30,14
WC	1,44

70,57 m²

ANNEXES

Garage 5	15,00
Jardin	157,27
Terrasse	52,46

Date	Format	Version	Echelle
30/10/2023	A3		1/70



Nota : Ce plan est susceptible d'être recalé à la suite de mises au point techniques ou administratives et du respect de tolérance d'exécution.
Les indications et éléments portés sur ce plan sont donnés à titre indicatif.