

# Résidence

## "Roussanne" Bâtiment B

11, Impasse de la Roue  
9 logements en accession  
à Saint Jean de Muzols

Maitre d'ouvrage :

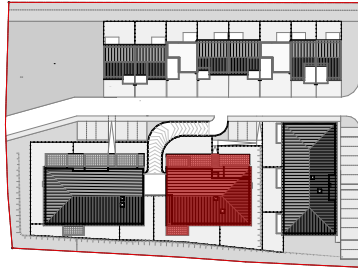
**Logicoop**

8, Boulevard Marx Dormoy  
26100 Romans-sur-isère

Architecte

**Olivier Bonzon  
Architectes**

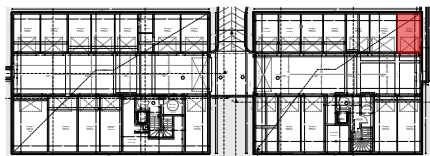
38 rue Paul Henri Spaak  
26000 Valence



LOCALISATION DU BATIMENT



LOCALISATION DU LOGEMENT



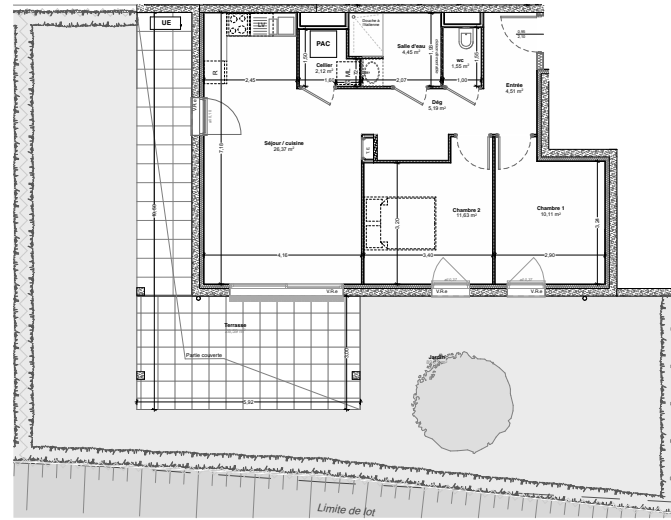
LOCALISATION DU GARAGE



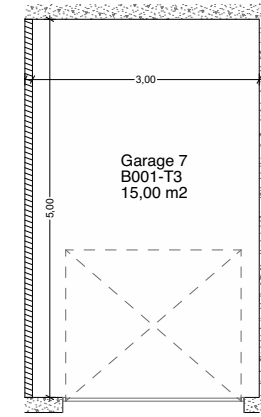
Renseignements :

**Logicoop**

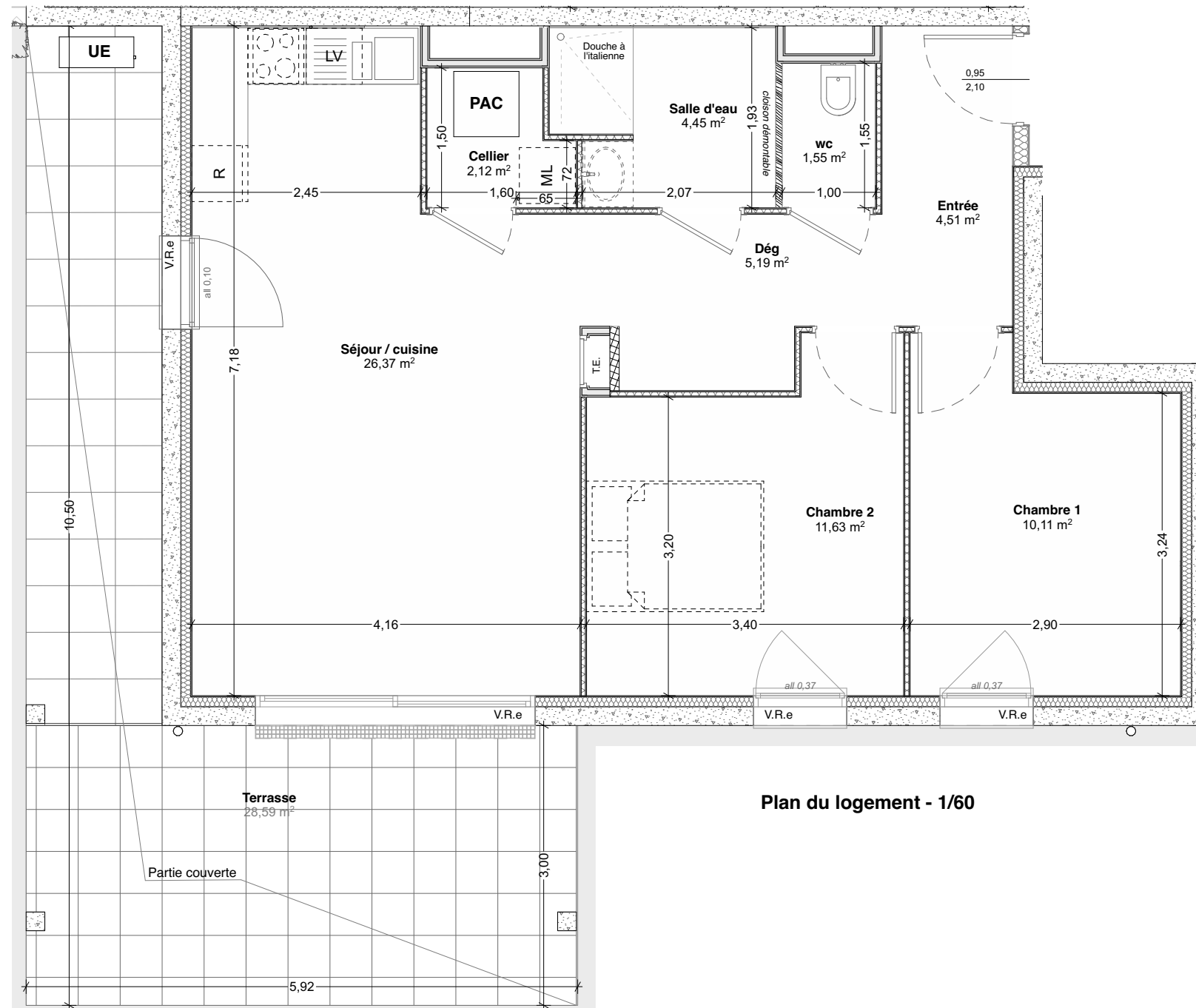
8, Boulevard Marx Dormoy  
26100 Romans-sur-isère  
Tél. : 04.75.72.00.22  
www.gie-adis.fr



Plan d'ensemble du logement - 1/200



Plan du garage - 1/100



Plan du logement - 1/60

T3 - Bâtiment B-002

## Plans de vente B

### TABLEAU DES SURFACES

Cellier	2,12
Chambre 1	10,11
Chambre 2	11,63
Dég	5,19
Entrée	4,51
Salle d'eau	4,45
Séjour / cuisine	26,37
wc	1,55
	<b>65,93 m<sup>2</sup></b>

### ANNEXES

Garage 7	15,00
Jardin	89,75
Terrasse	28,59

Date	Format	Version	Echelle
30/10/2023	A3		1/60



**Nota :** Ce plan est susceptible d'être recalé à la suite de mises au point techniques ou administratives et du respect de tolérance d'exécution.  
Les indications et éléments portés sur ce plan sont donnés à titre indicatif.