

# Résidence

## "Roussanne" Bâtiment B

11, Impasse de la Roue  
9 logements en accession  
à Saint Jean de Muzols

Maitre d'ouvrage :

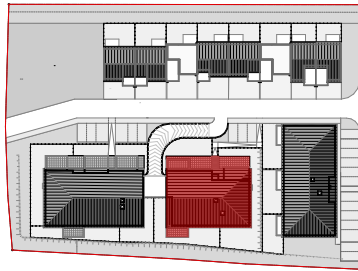
**Logicoop**

8, Boulevard Marx Dormoy  
26100 Romans-sur-isère

Architecte

**Olivier Bonzon  
Architectes**

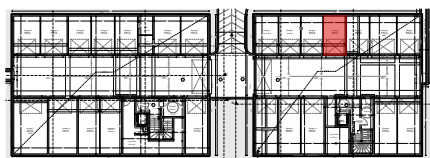
38 rue Paul Henri Spaak  
26000 Valence



LOCALISATION DU BATIMENT



LOCALISATION DU LOGEMENT



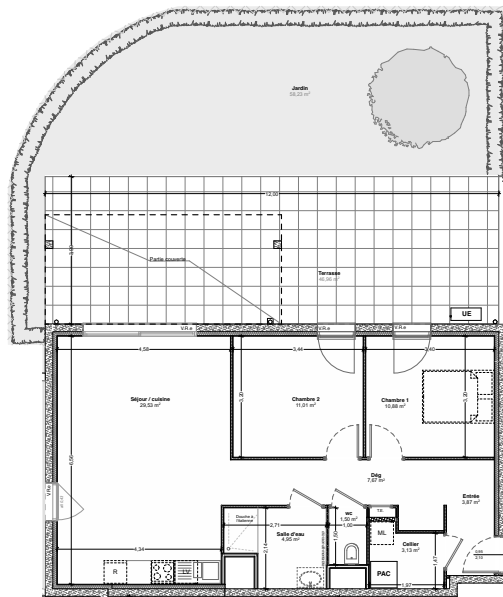
LOCALISATION DU GARAGE



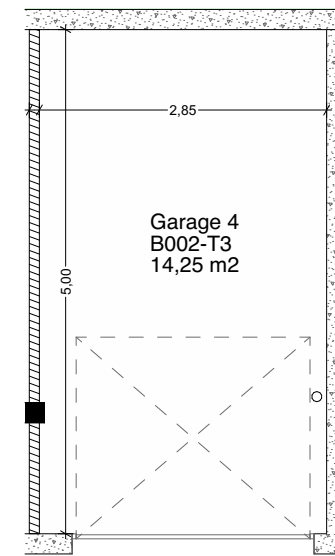
Renseignements :

**Logicoop**

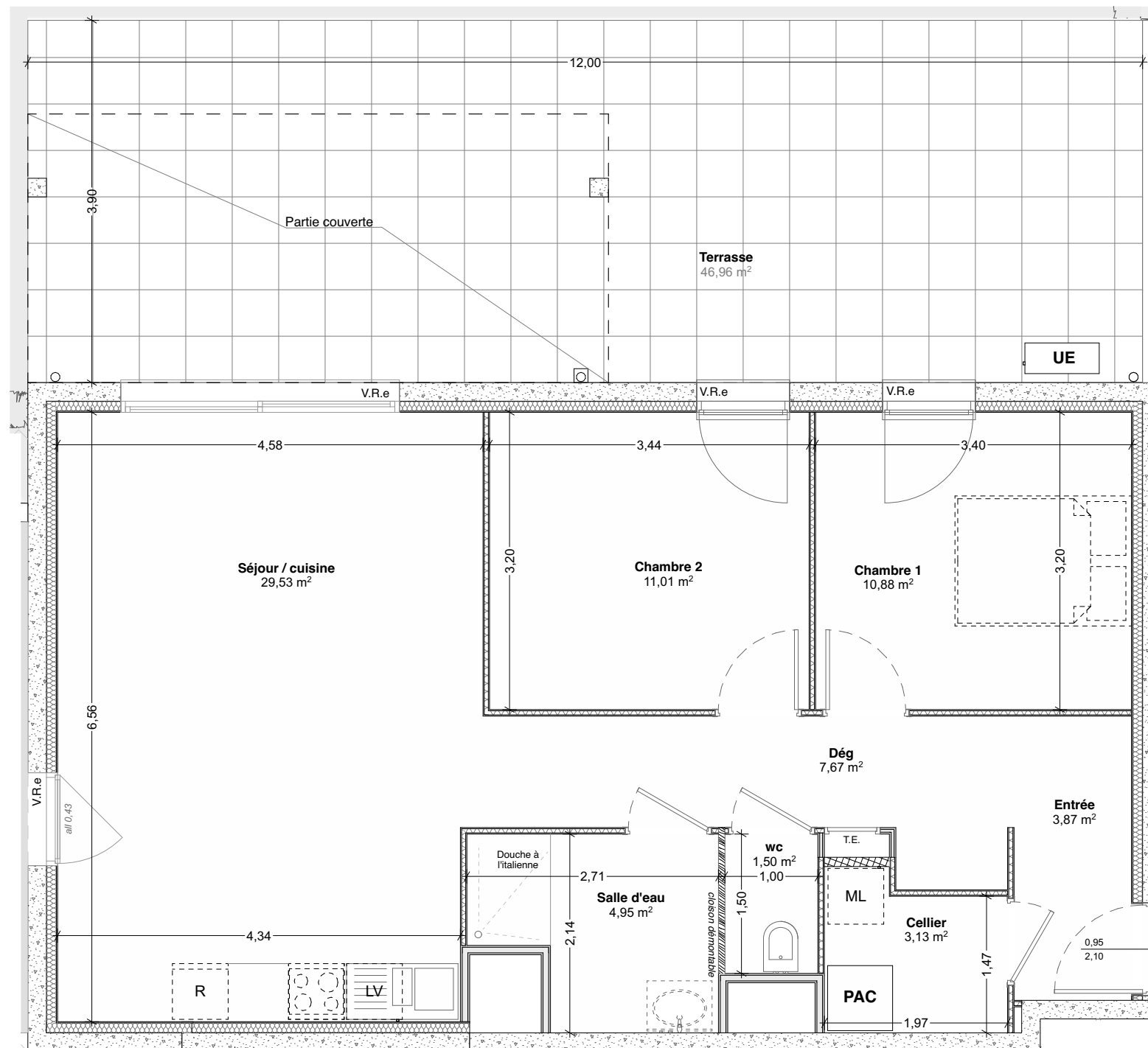
8, Boulevard Marx Dormoy  
26100 Romans-sur-isère  
Tél. : 04.75.72.00.22  
www.gie-adis.fr



Plan d'ensemble du logement - 1/200



Plan du garage - 1/100



Plan du logement - 1/60

T3 - Bâtiment B-003

## Plans de vente B

### TABLEAU DES SURFACES

Cellier	3,13
Chambre 1	10,88
Chambre 2	11,01
Dég	7,67
Entrée	3,87
Salle d'eau	4,95
Séjour / cuisine	29,53
wc	1,50
	<b>72,54 m<sup>2</sup></b>

### ANNEXES

Garage 4	14,25
Jardin	58,23
Terrasse	46,96

Date	Format	Version	Echelle
30/10/2023	A3		1/60



**Nota :** Ce plan est susceptible d'être recalé à la suite de mises au point techniques ou administratives et du respect de tolérance d'exécution.  
Les indications et éléments portés sur ce plan sont donnés à titre indicatif.