

# Résidence

## "Roussanne" Bâtiment C

10, Impasse de la Roue  
12 logements en accession  
à Saint Jean de Muzols

Maitre d'ouvrage :

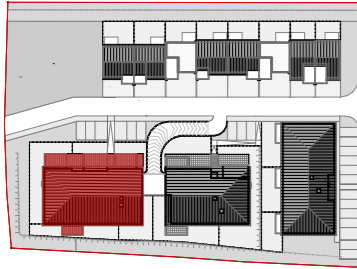
**Logicoop**

8, Boulevard Marx Dormoy  
26100 Romans-sur-isère

Architecte

**Olivier Bonzon  
Architectes**

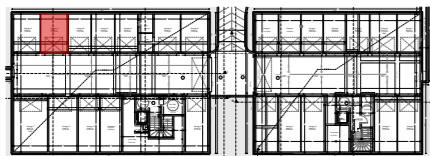
38 rue Paul Henri Spaak  
26000 Valence



LOCALISATION DU BATIMENT



LOCALISATION DU LOGEMENT

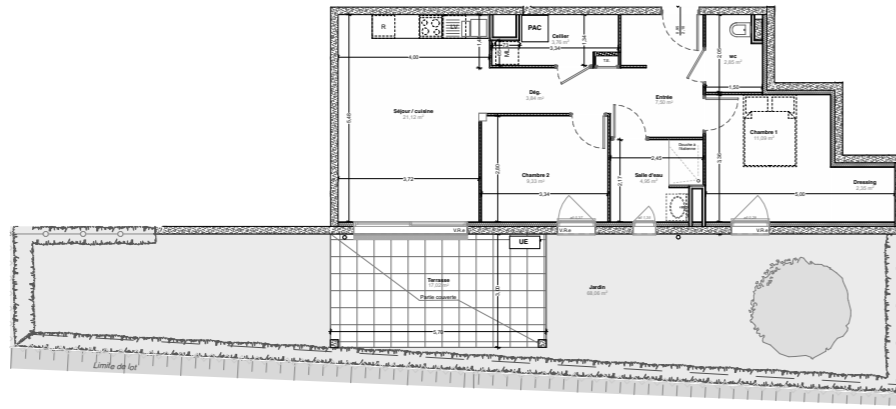


LOCALISATION DU GARAGE

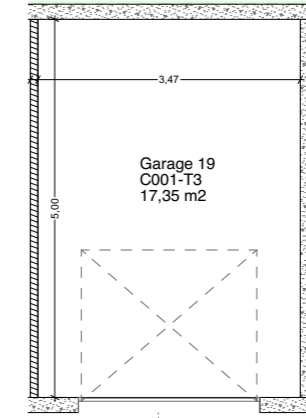
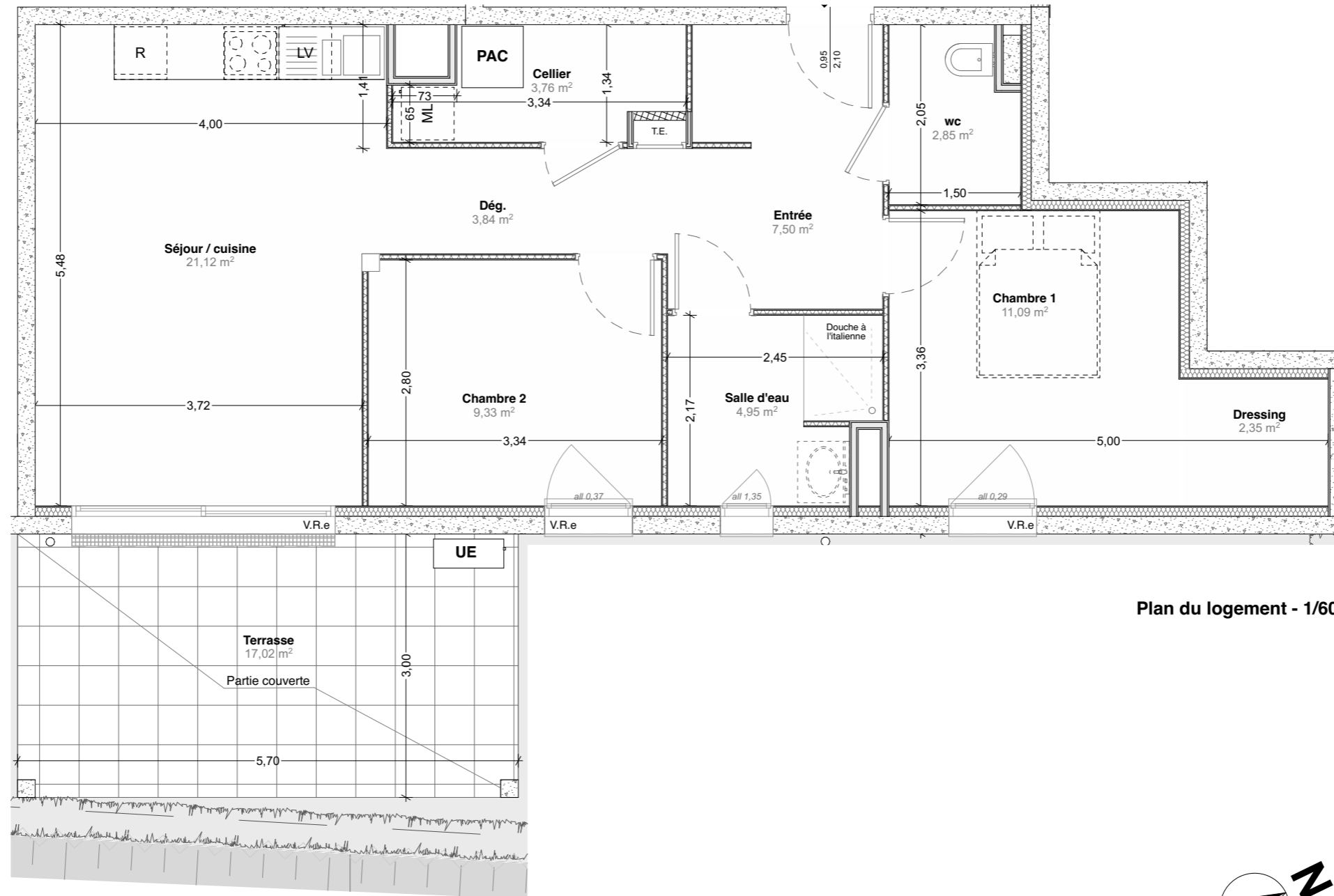


Renseignements :  
**Logicoop**

8, Boulevard Marx Dormoy  
26100 Romans-sur-isère  
Tél. : 04.75.72.00.22  
www.gie-adis.fr



Plan d'ensemble du logement - 1/200



Plan du garage - 1/100

T3 - Bâtiment C-002

## Plans de vente C

### TABLEAU DES SURFACES

Cellier	3,76
Chambre 1	11,09
Chambre 2	9,33
Dressing	2,35
Dég.	3,84
Entrée	7,50
Salle d'eau	4,95
Séjour / cuisine	21,12
WC	2,85
<b>Total</b>	<b>66,79 m<sup>2</sup></b>

### ANNEXES

Garage 19	17,35
Jardin	68,06
Terrasse	17,02

Date	Format	Version	Echelle
30/10/2023	A3		1/60



**Nota :** Ce plan est susceptible d'être recalé à la suite de mises au point techniques ou administratives et du respect de tolérance d'exécution.  
Les indications et éléments portés sur ce plan sont donnés à titre indicatif.

