

Résidence

"Roussanne" Bâtiment C

10, Impasse de la Roue
12 logements en accession
à Saint Jean de Muzols

Maitre d'ouvrage :

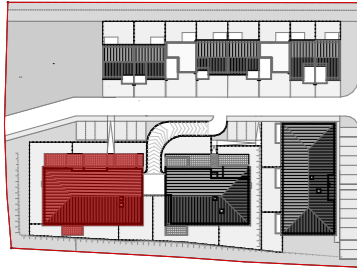
Logicoop

8, Boulevard Marx Dormoy
26100 Romans-sur-isère

Architecte

**Olivier Bonzon
Architectes**

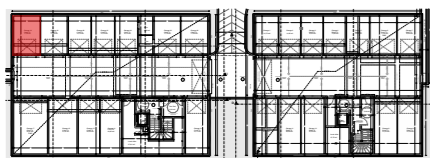
38 rue Paul Henri Spaak
26000 Valence



LOCALISATION DU BATIMENT



LOCALISATION DU LOGEMENT



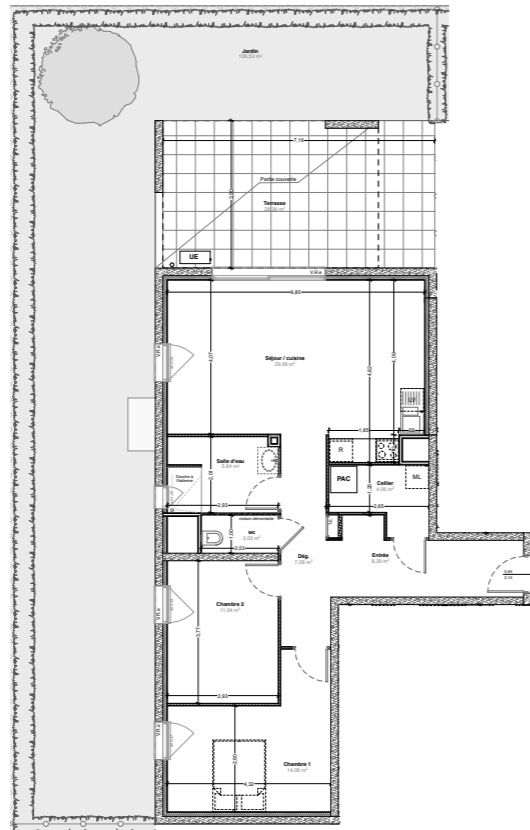
LOCALISATION DU GARAGE



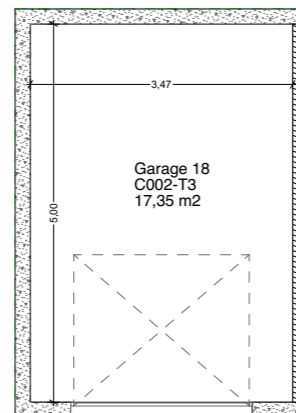
Renseignements :

Logicoop

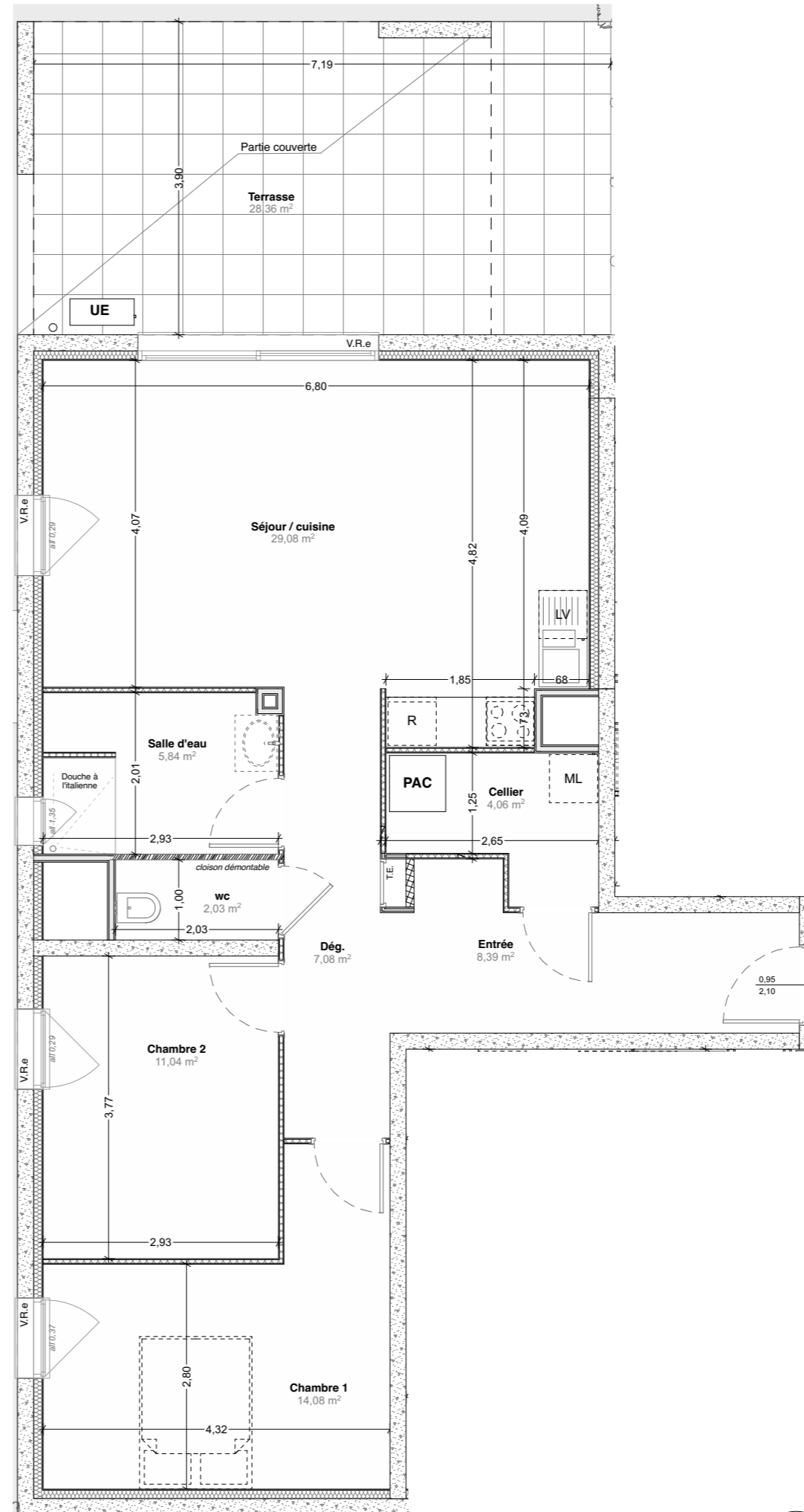
8, Boulevard Marx Dormoy
26100 Romans-sur-isère
Tél. : 04.75.72.00.22
www.gie-adis.fr



Plan d'ensemble du logement - 1/200



Plan du garage - 1/100



Plan du logement - 1/70

T3 - Bâtiment C-003

Plans de vente C

TABLEAU DES SURFACES

Cellier	4,06
Chambre 1	14,08
Chambre 2	11,04
Dég.	7,08
Entrée	8,39
Salle d'eau	5,84
Séjour / cuisine	29,08
WC	2,03
Total	81,60 m²

ANNEXES

Garage 18	17,35
Jardin	106,53
Terrasse	28,36

Date	Format	Version	Echelle
30/10/2023	A3		1/70



Nota : Ce plan est susceptible d'être recalé à la suite de mises au point techniques ou administratives et du respect de tolérance d'exécution.
Les indications et éléments portés sur ce plan sont donnés à titre indicatif.

