

Résidence

"Roussanne" Bâtiment C

10, Impasse de la Roue
12 logements en accession
à Saint Jean de Muzols

Maitre d'ouvrage :

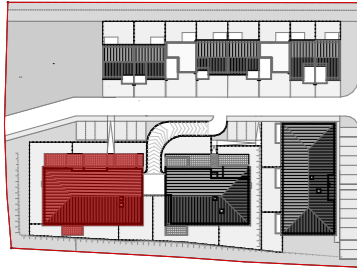
Logicoop

8, Boulevard Marx Dormoy
26100 Romans-sur-isère

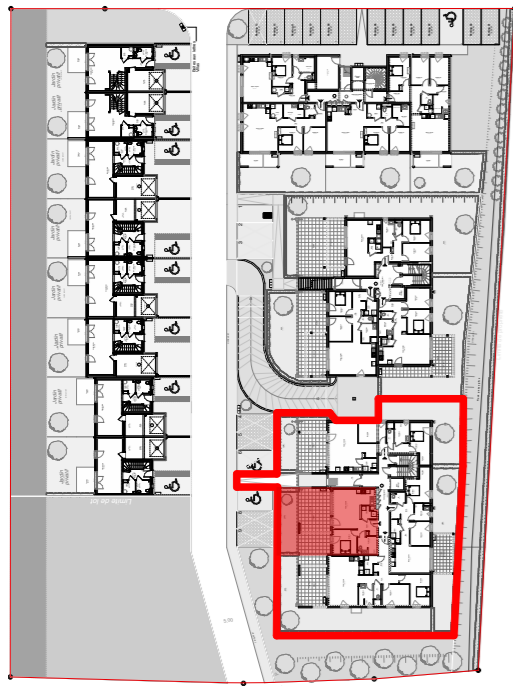
Architecte

**Olivier Bonzon
Architectes**

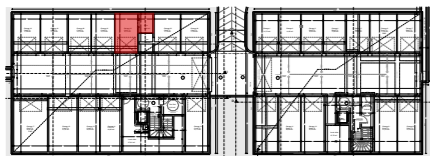
38 rue Paul Henri Spaak
26000 Valence



LOCALISATION DU BATIMENT



LOCALISATION DU LOGEMENT



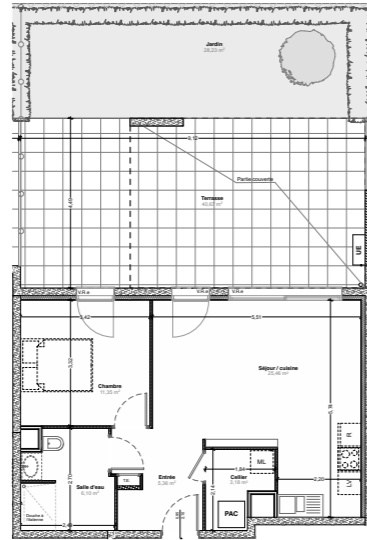
LOCALISATION DU GARAGE



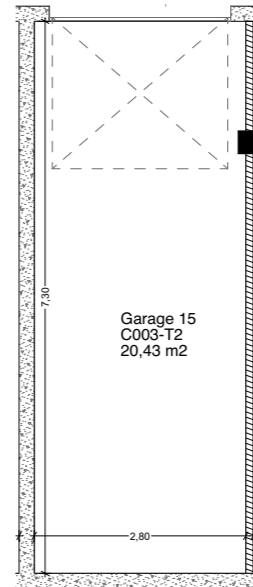
Renseignements :

Logicoop

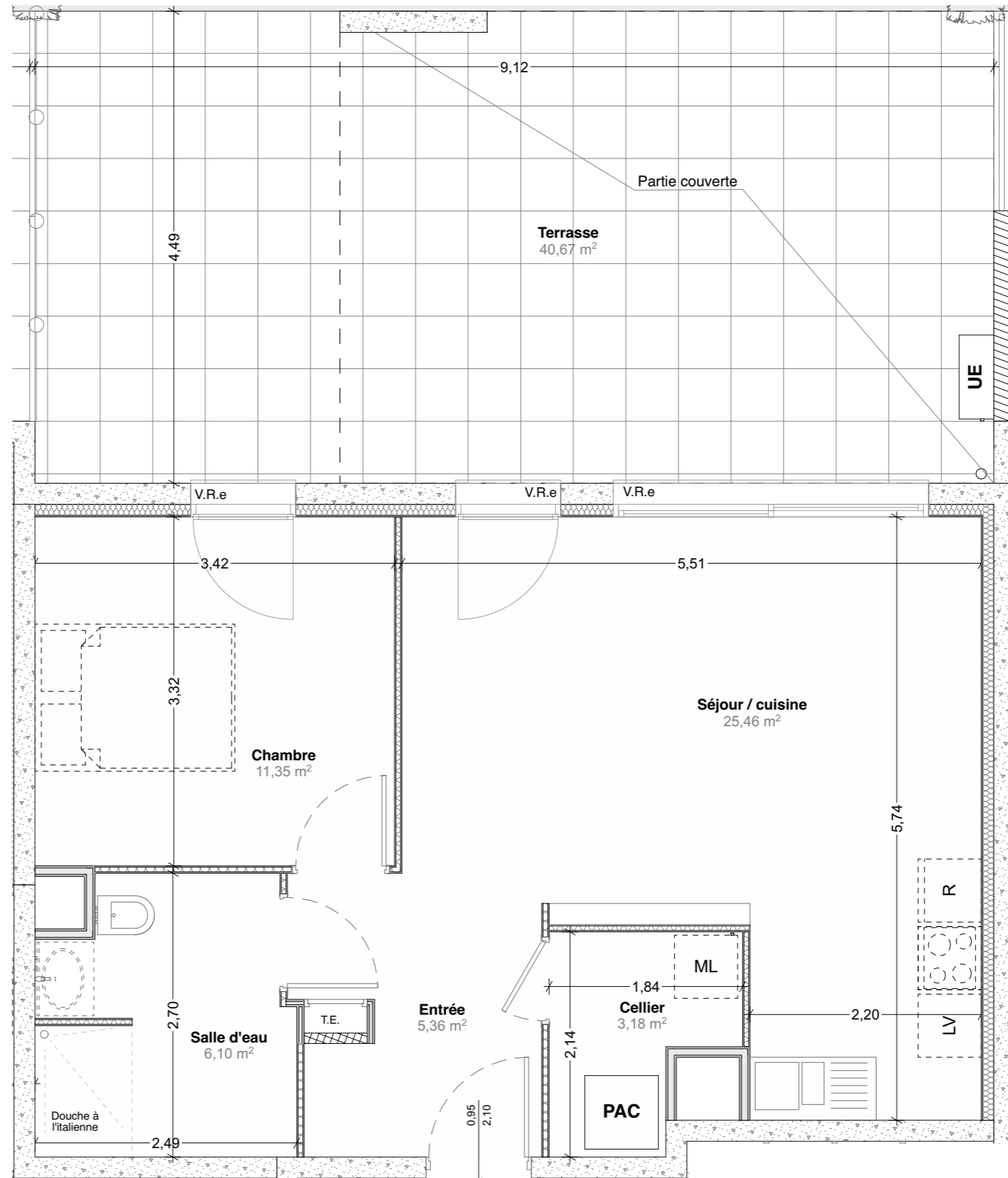
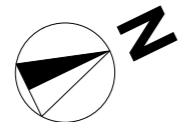
8, Boulevard Marx Dormoy
26100 Romans-sur-isère
Tél. : 04.75.72.00.22
www.gie-adis.fr



Plan d'ensemble du logement - 1/200



Plan du garage - 1/100



Plan du logement - 1/50

T2 - Bâtiment C-004

Plans de vente C

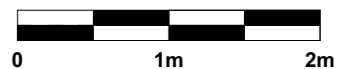
TABLEAU DES SURFACES

Cellier	3,18
Chambre	11,35
Entrée	5,36
Salle d'eau	6,10
Séjour / cuisine	25,46
Total	51,45 m²

ANNEXES

Garage 15	20,43
Jardin	28,23
Terrasse	40,67

Date	Format	Version	Echelle
30/10/2023	A3		1/50



Nota : Ce plan est susceptible d'être recalé à la suite de mises au point techniques ou administratives et du respect de tolérance d'exécution. Les indications et éléments portés sur ce plan sont donnés à titre indicatif.